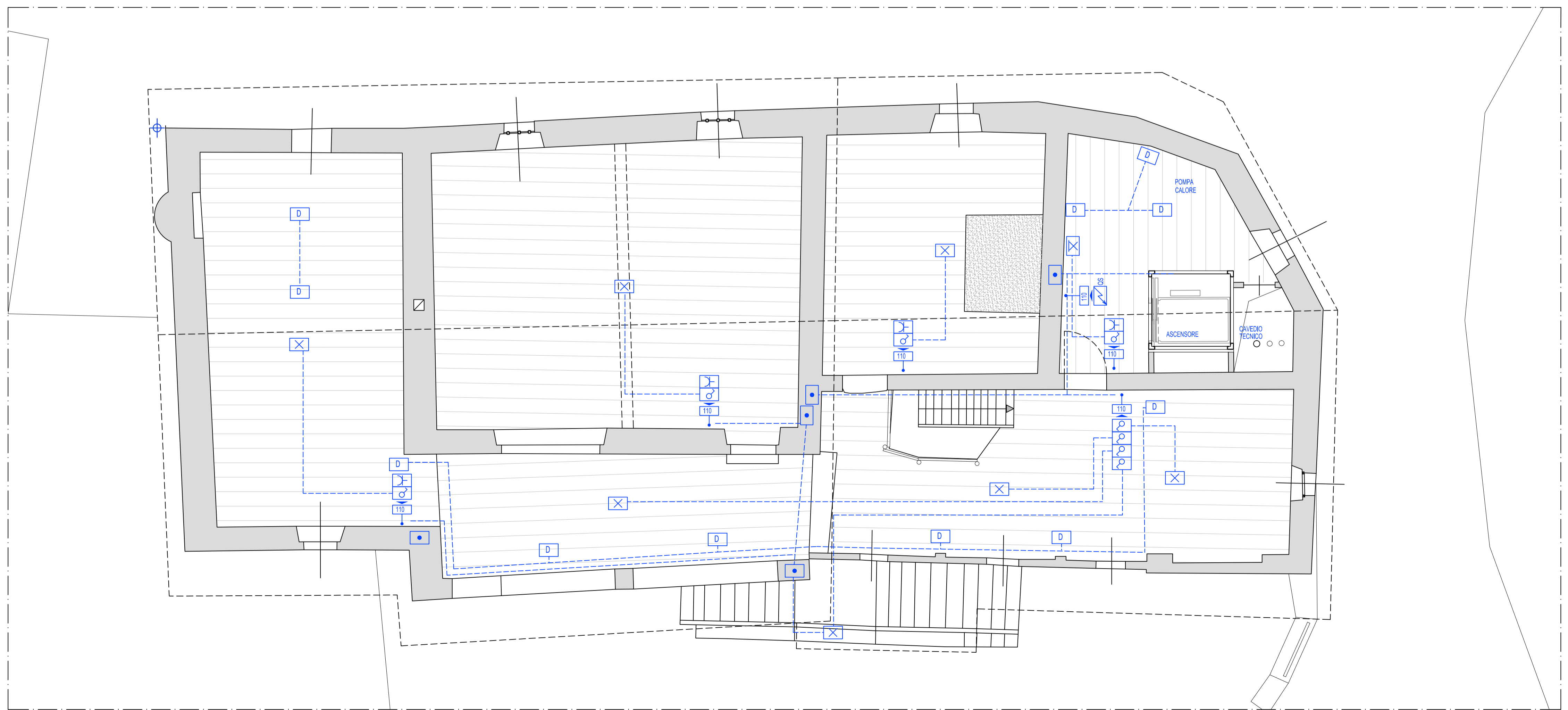
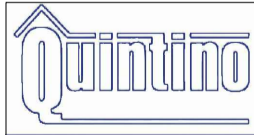


LEGENDA

- Quadro elettrico - Quadro di comando
- Deviatore Unipolare
- Interruttore Unipolare
- Interruttore in Radiofrequenza
- Comando Presa
- Pulsante di sgancio
- Punto Luce a Soffitto
- Punto Luce a Parete
- Punto Luce a parete ad incasso da esterni
- Punto Luce a parete ad incasso (segnapasso)
- Lampada di emergenza
- Presa bypass 10/16 A
- Presa universale
- Presa comandata
- Scatola da incasso
- Attuatore in Radiofrequenza
- Punto di alimentazione
- Discesa
- Pozzetto di ispezione interrato
- Posizione e altezza scatola
- Linea in tubazione interrata
- Linea in tubazione incassata a parete o a pavimento
- Linea in radiofrequenza
- Fancoli
- Scaldasalviette
- Boiler
- Lampada a raggi infrarossi
- Pulsante a trante per attivazione allarme bagno disabili
- Pulsante segnalazione ottico acustica per allarme bagno disabili con tacitazione



COMUNE DI RUEGLIO
 Appalto integrato complesso - primo programma 6000 campanili - lavori di recupero del fabbricato denominato ka d-mesanis
 CIG 6204877A79 - CUP E49J15000130001

IMPRESA CONCORRENTE
 Quintino Costruzioni s.p.a.
 via Tunisia 3 - 10093 Collegno (TO)
 T 011.503.940 - F 011.502.374 - email appalti@quintino.it - www.quintino.it

A.T.I. PROGETTO DEFINITIVO
 arch. Enrico Bertolletti - torinoarchitetti.com
 strada dei Ronchi 8 - 10133 Torino
 T 348.26.44.397 - F 178.22.45.591 - email e.bertolletti@gmail.com - www.torinoarchitetti.com

PROGETTO ESECUTIVO		
ELABORATO	DATA	IMPIANTO ELETTRICO
ELABORATI GRAFICI	DICEMBRE 2016	
PIANTA PIANO PRIMO, PIANO SOTTOTETTO	SCALA	
	1:50	
	NOTE	PE-IE-P03-04
	CODICE FILE E REDATTORE	