



## LEGENDA

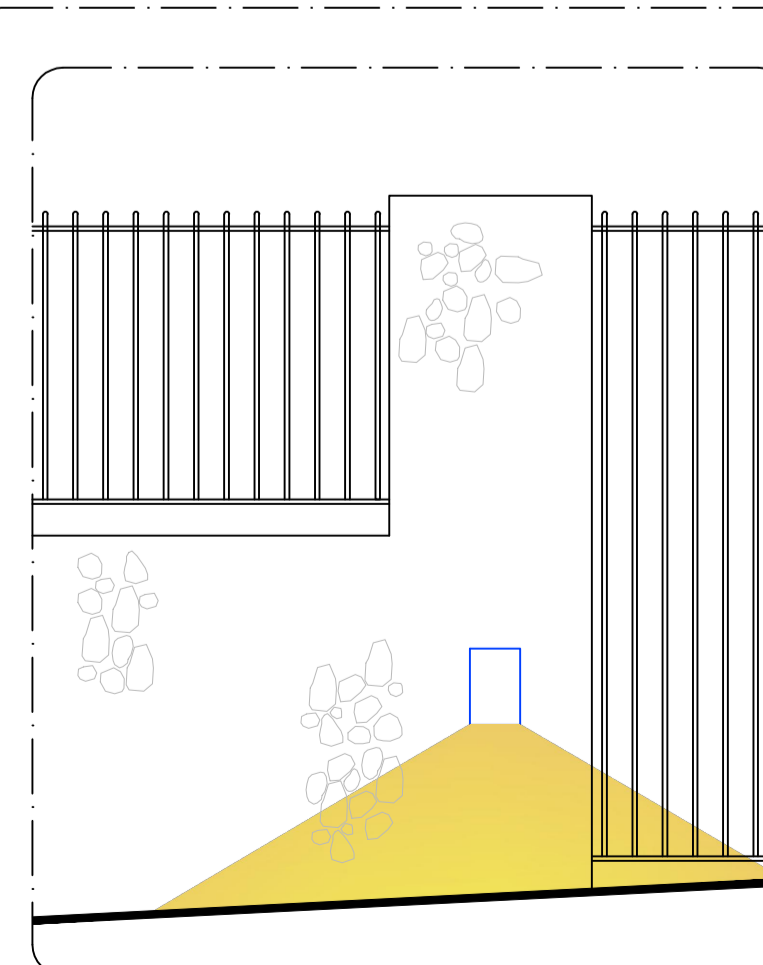
	Quadro elettrico - Quadro di comando
	Deviatore Unipolare
	Interruttore Unipolare
	Interruttore in Radiofrequenza
	Comando Presa
	Pulsante di sgancio
	Punto Luce a Soffitto
	Punto Luce a Parete
	Punto Luce a parete ad incasso da esterni
	Punto Luce a parete ad incasso (segnapasso)
	Lampada di emergenza
	Presse bypass 10/16 A
	Presse universale
	Presse comandata
	Scatola da incasso
	Attuatore in Radiofrequenza
	Punto di alimentazione
	Discesa
	Pozzetto di ispezione interrato
	Posizione e altezza scatola
	Linea in tubazione interrata
	Linea in tubazione incassata a parete o a pavimento
	Linea in radiofrequenza
	Fanconi
	Scaldasalviette
	Boiler
	Lampada a raggi infrarossi
	Pulsante a tirante per attivazione allarme bagno disabili
	Pulsante segnalazione ottico acustica per allarme bagno disabili con tacitazione
	Conduttore di terra in rame nudo posato interrato
	Nodo principale di terra
	Dispersore di terra



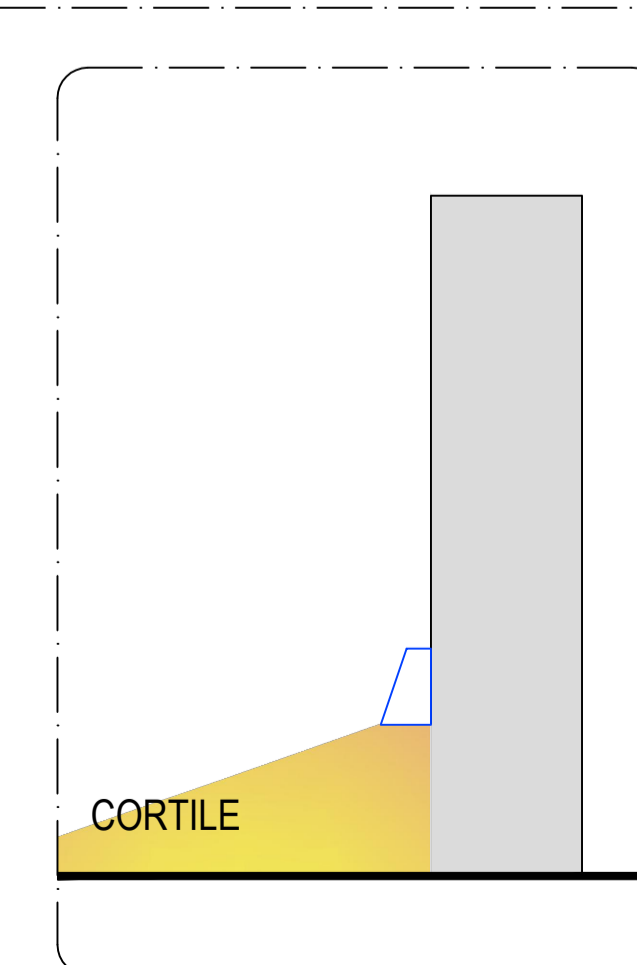
COMUNE DI RUEGLIO  
 Appalto integrato complesso - primo programma 6000 campanili - lavori di recupero del fabbricato denominato ka d-mesanis  
 CIG 6204877A79 - CUP E49J15000130001

IMPRESA CONCORRENTE	Quintino Costruzioni s.p.a.  via Tunisia 3 - 10093 Collegno (TO) T 011.503.940 - F 011.502.374 - email appalti@quintino.it - www.quintino.it
A.T.I. PROGETTO DEFINITIVO	arch. Enrico Bertoletti - torinoarchitetti.com  strada dei Ronchi 8 - 10133 Torino T 348.26.44.397 - F 178.22.45.591 - email e.bertoletti@gmail.com - www.torinoarchitetti.com

PROGETTO ESECUTIVO		
ELABORATO	DATA	IMPIANTO ELETTRICO
ELABORATI GRAFICI	DICEMBRE 2016	
PIANTA PIANO TERRA	SCALA	
	1:50	
	NOTE	PE-IE-P02-03
	CODICE FILE E REDDATTORE	



Prospetto della recinzione in progetto  
 Scala 1:20



Stralicio di sezione dell'illuminazione esterna integrata nella recinzione  
 Scala 1:20