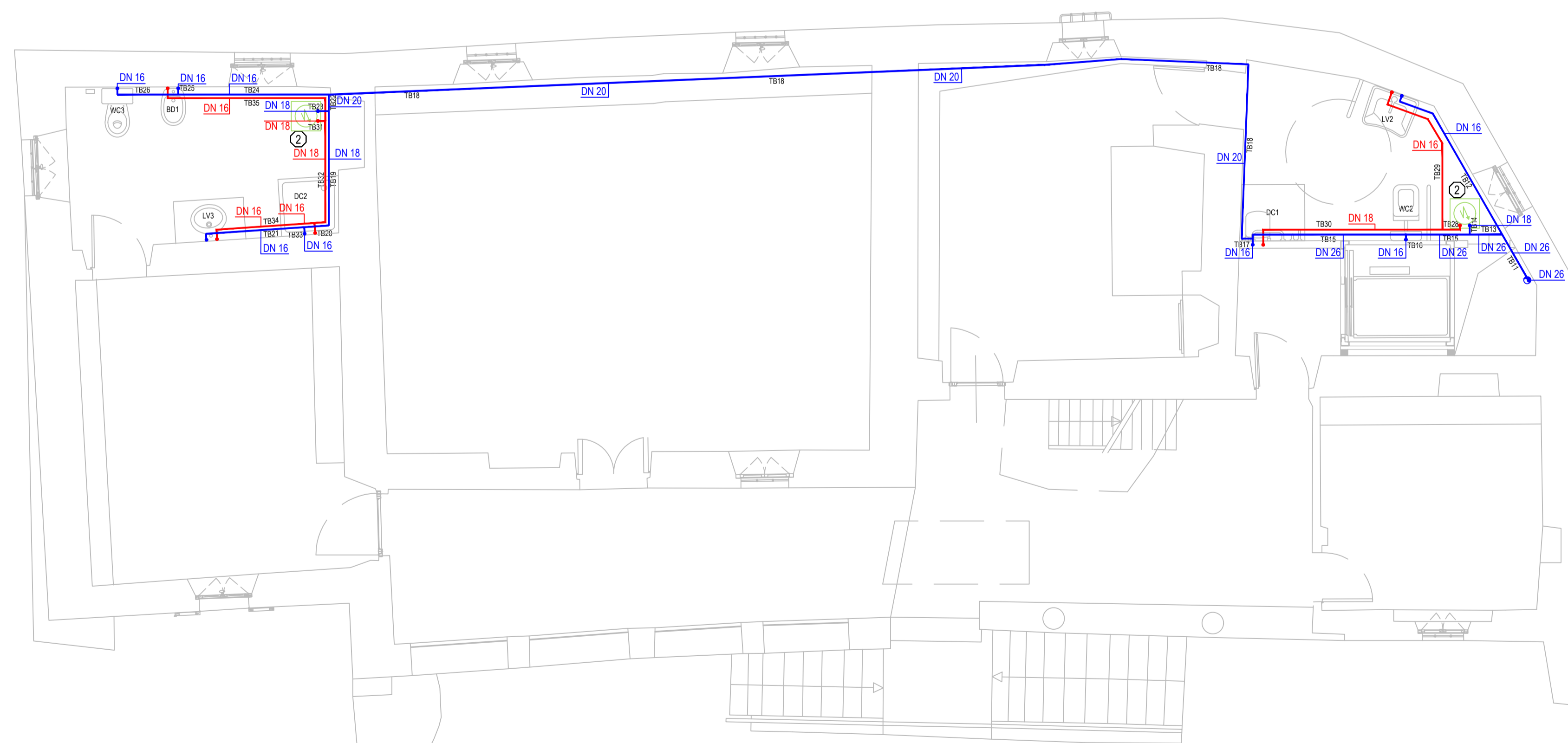


PIANTA PIANO TERRA_DISTRIBUZIONE ADDUZIONE ACQUE_scala 1:50



PIANTA PRIMO_DISTRIBUZIONE ADDUZIONE ACQUE_scala 1:50



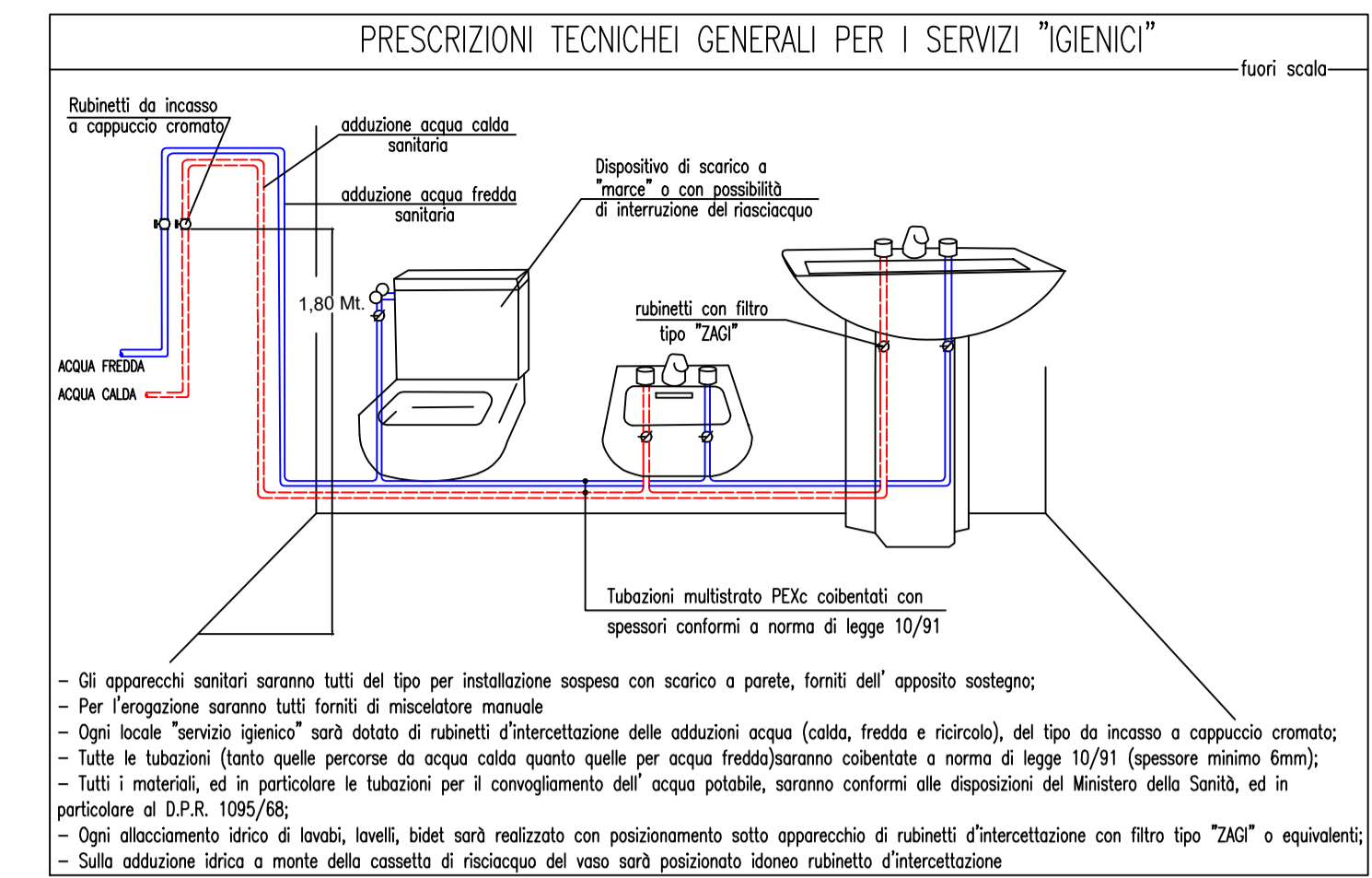
LEGGENDA

- RETE ADDUZIONE ACQUA FREDDA SANITARIA - TUBAZIONI MULTISTRATO
- RETE ADDUZIONE ACQUA CALDA SANITARIA - TUBAZIONI MULTISTRATO
- RETE ADDUZIONE ACQUA FREDDA ACQUEDOTTO - COLLEGAMENTO ESISTENTE
- COLONNA ADDUZIONE ACQUA FREDDA SANITARIA
- SCALDACQUA ELETTRICO PER ACQUA CALDA SANITARIA
- VALVOLE - ACQUA CALDA E FREDDA

LEGGENDA - APPARECCHIATURE

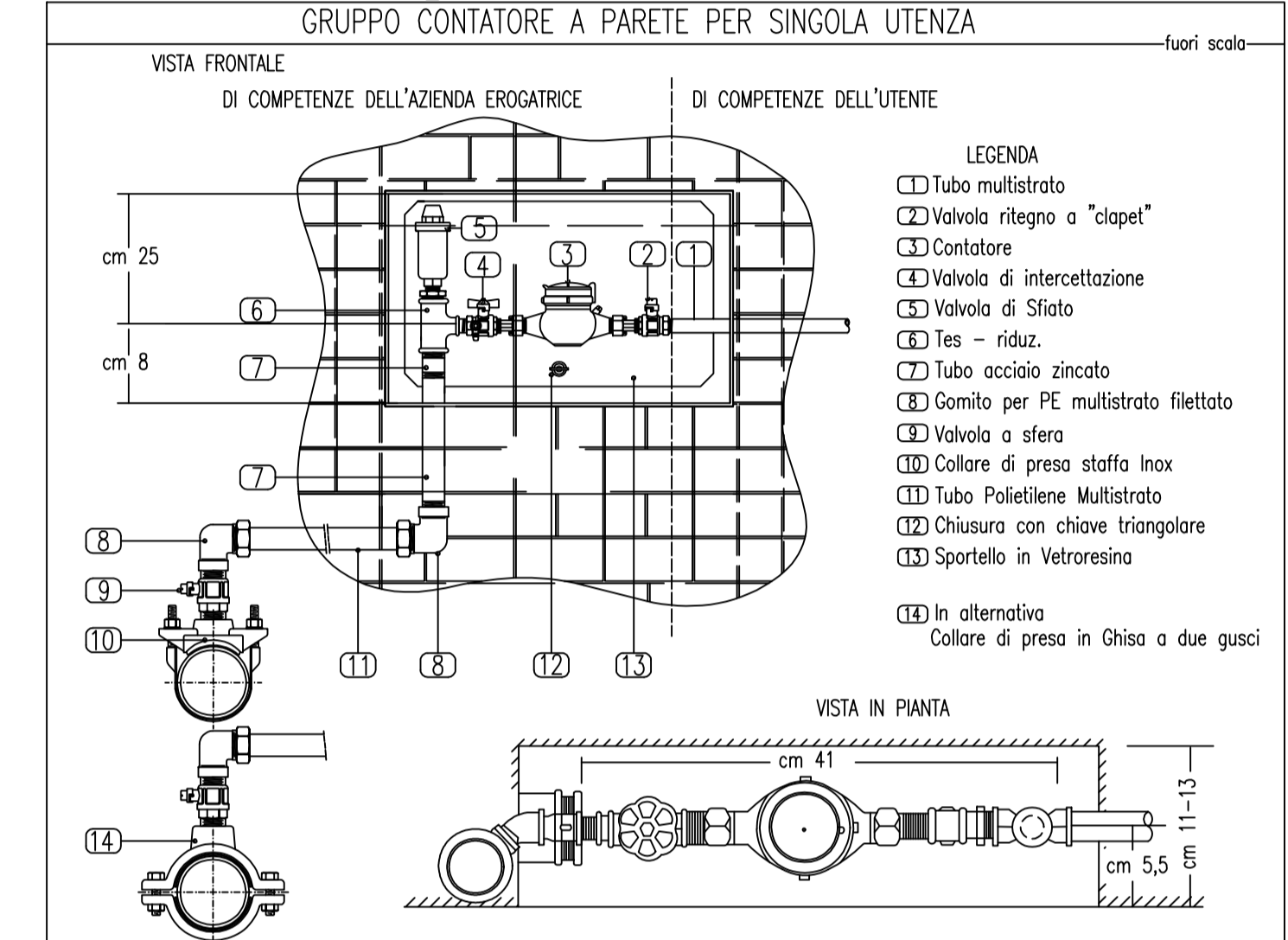
	SCALDACQUA ELETTRICO MURALE AD ACCUMULO INSTALLATO SOTTO LAVELLO - 346x360x360
①	Capacità - l 15 Potenza - kW 1,2 Voltaggio - V 220/240 Tempo di riscaldamento(ΔT=45°C)-h.min 0,45 Temperatura max d'esercizio - °C 78 Dispersione termica a 65°C - kWh/24h 0,85 Pressione max d'esercizio - bar 8 Peso netto - kg 7,5 Protezione - IP X1
	SCALDACQUA ELETTRICO MURALE AD ACCUMULO - diam.480 x 550
②	Capacità - l 50 Potenza - kW 1,2 Voltaggio - V 230 Tempo di riscaldamento(ΔT=45°C)-h.min 2,17 Temperatura max d'esercizio - °C 80 Dispersione termica a 65°C - kWh/24h 0,96 Pressione max d'esercizio - bar 8 Peso netto - kg 16,5 Protezione - IP X3

PARTICOLARE COSTRUTTIVO 1_fuori scala



- Gli apparecchi sanitari saranno tutti del tipo per installazione sospesa con scarico a parete, forniti dell'apposito sostegno;
- Per l'erogazione saranno tutti forniti di miscelatore manuale;
- Ogni locale "servizio igienico" sarà dotato di rubinetti d'interconnessione delle adduzioni acqua (calda, fredda e ricircolo), del tipo da incasso a cappuccio cromato;
- Tutte le tubazioni (tanto quelle percorse da acqua calda quanto quelle per acqua fredda) saranno coibentate a norma di legge 10/91 (spessore minimo 6mm);
- Tutti i materiali, ed in particolare le tubazioni per il convogliamento dell'acqua potabile, saranno conformi alle disposizioni del Ministero della Sanità, ed in particolare al D.P.R. 1095/68;
- Ogni allacciamento idrico di lavabi, lavelli, bidet sarà realizzato con posizionamento sotto apparecchio di rubinetti d'interconnessione con filtro tipo "ZAG" o equivalenti;
- Sulle adduzione idrica a monte della cassetta di risciacquo del vaso sarà posizionato idoneo rubinetto d'interconnessione

PARTICOLARE COSTRUTTIVO 2_fuori scala



COMUNE DI RUEGLIO
Appalto integrato complesso - primo programma 6000 campanili - lavori di recupero del fabbricato denominato ka d-mesaris
CIG 6204877A79 - CUP E49J15000130001

IMPRESA CONCORRENTE
 Quintino Costruzioni s.p.a.
via Tunisia 3 - 10093 Collegno (TO)
T 011.503.940 - F 011.502.374 - email appalti@quintino.it - www.quintino.it

A.T.I. PROGETTO DEFINITIVO
 arch. Enrico Bertoletti - torinoarchitetti.com
strada dei Ronchi 8 - 10133 Torino
T 348.26.44.397 - F 178.22.45.591 - email e.bertoletti@gmail.com - www.torinoarchitetti.com

PROGETTO ESECUTIVO

ELABORATO	DATA	DICEMBRE 2016
ELABORATI GRAFICI	SCALA	1:50
PIANTE E DETTAGLI COSTRUTTIVI - DISTRIBUZIONE IDRICO SANITARIA	NOTE	integrazioni progettuali post-aggiudicazione
	CODICE FILE E REDATTORE	PE-IM-P03-06