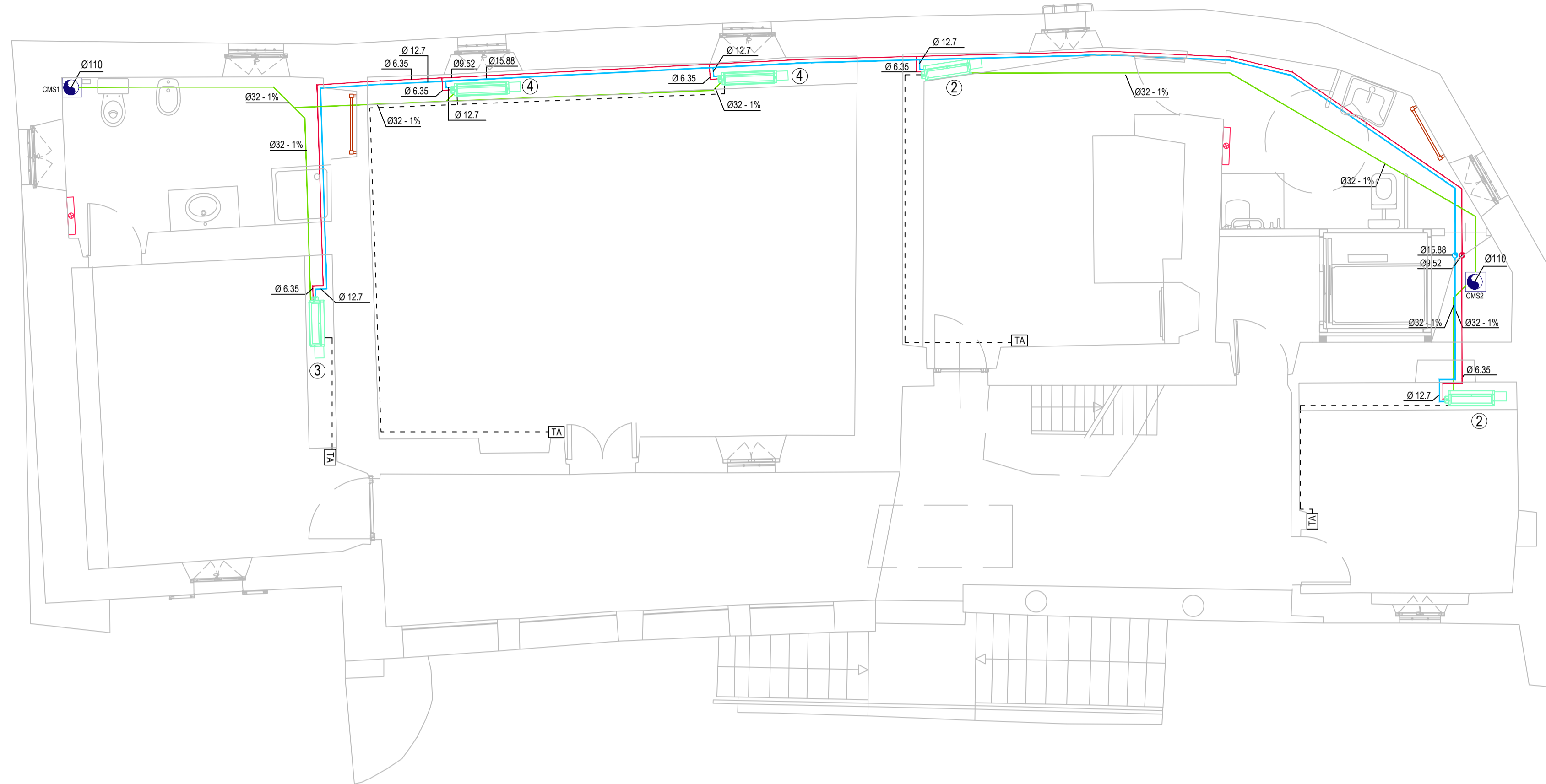
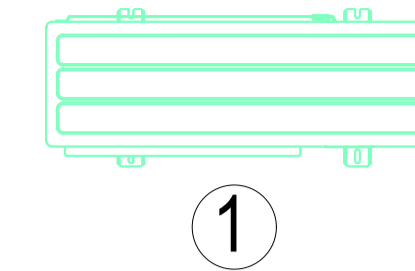


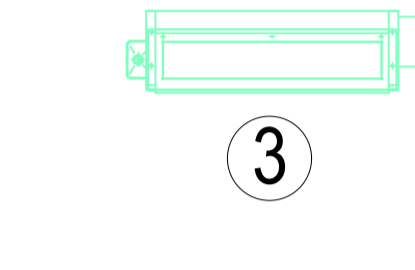
PIANTA PIANO PRIMO_DISTRIBUZIONE IMPIANTO DI CLIMATIZZAZIONE_scala 1:50



LEGENDA APPARECCHIATURE



1



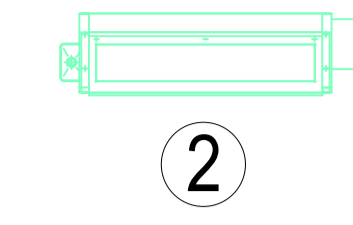
3



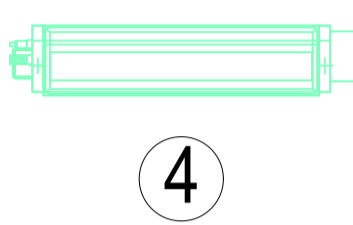
UNITA' ESTERNA	
UNITA' ESTERNA PUMY-P140YKM2 o similare - DIMENSIONI 1338X1050X330 mm	
Capacità in raffreddamento - kW	15,5
Potenza assorbita raffreddamento - kW	4,52
EER	3,43
Capacità in riscaldamento - kW	18
Potenza assorbita riscaldamento - kW	4,47
COP	4,03
Peso - kg	122
Diametro tubo refrigerante R410A - mm	15,88
Diametro tubo refrigerante liquido - mm	9,52
Livello sonoro - dB(A)	53/51
RAFFREDDAMENTO:	
Temperatura interno +27°C bs/19°C bu	
Temperatura esterno +35°C bs	
RISCALDAMENTO:	
Temperatura interno +20°C bs	
Temperatura esterno +7°C bs	

UNITA' INTERNA DA PAVIMENTO AD INCASSO	
UNITA' INTERNA PFFY-P25VLRM - E o similare - DIMENSIONI 639X886X220 mm	
Capacità in raffreddamento - kW	2,8
Potenza consumata raffreddamento - kW	0,04/0,06
Corrente raffreddamento - A	0,19/0,25
Capacità in riscaldamento - kW	3,2
Potenza consumata riscaldamento - kW	0,04/0,06
Corrente riscaldamento - A	0,19/0,25
Peso - kg	23
Ventilatore - portata d'aria - m³/min.	5,5/6,5
Motore - Potenza resa - kW	0,015
Livello sonoro - dB(A)	34-40
RAFFREDDAMENTO:	
Temperatura interno +27°C bs/19°C bu	
Temperatura esterno +35°C bs	
RISCALDAMENTO:	
Temperatura interno +20°C bs	
Temperatura esterno +7°C bs	

SCALDASALVIETTE ELETTRICO	
SCALDASALVIETTE ZEHNDER TOGA mod. TE-180-060/DD o similare	
Potenza elettrica - kW	1,2
Peso a vuoto - kg	28,8
Altezza - mm	1760
Lunghezza - mm	600
Profondità - mm	35



2



4

UNITA' INTERNA DA PAVIMENTO AD INCASSO	
UNITA' INTERNA PFFY-P20VLRM - E o similare - DIMENSIONI 639X886X220 mm	
Capacità in raffreddamento - kW	2,2
Potenza consumata raffreddamento - kW	0,04/0,06
Corrente raffreddamento - A	0,19/0,25
Capacità in riscaldamento - kW	2,5
Potenza consumata riscaldamento - kW	0,04/0,06
Corrente riscaldamento - A	0,19/0,25
Peso - kg	23
Ventilatore - portata d'aria - m³/min.	5,5/6,5
Motore - Potenza resa - kW	0,015
Livello sonoro - dB(A)	34-40
RAFFREDDAMENTO:	
Temperatura interno +27°C bs/19°C bu	
Temperatura esterno +35°C bs	
RISCALDAMENTO:	
Temperatura interno +20°C bs	
Temperatura esterno +7°C bs	

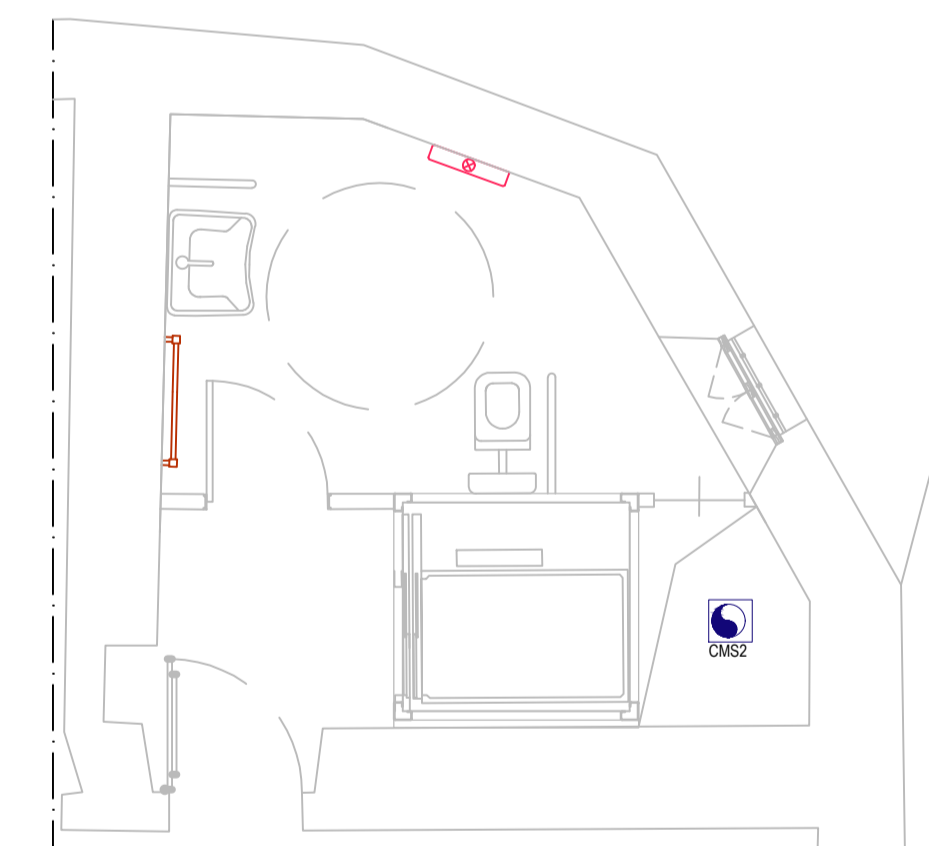
UNITA' INTERNA DA PAVIMENTO AD INCASSO	
UNITA' INTERNA PFFY-P32VLRM - E o similare - DIMENSIONI 639X1006X220 mm	
Capacità in raffreddamento - kW	3,6
Potenza consumata raffreddamento - kW	0,06/0,07
Corrente raffreddamento - A	0,29/0,30
Capacità in riscaldamento - kW	4,0
Potenza consumata riscaldamento - kW	0,06/0,07
Corrente riscaldamento - A	0,29/0,30
Peso - kg	25
Ventilatore - portata d'aria - m³/min.	7,0/9,0
Motore - Potenza resa - kW	0,018
Livello sonoro - dB(A)	35-40
RAFFREDDAMENTO:	
Temperatura interno +27°C bs/19°C bu	
Temperatura esterno +35°C bs	
RISCALDAMENTO:	
Temperatura interno +20°C bs	
Temperatura esterno +7°C bs	

LAMPADE A RAGGI INFRAROSSI	
LAMPADA A RAGGI INFRAROSSI - VORTICE mod. THERMOLOGIKA o similare - dim. 540x100x123mm	
Potenza assorbita max - kW	1,8
Corrente assorbita max - A	7,8
Frequenza - Hz	50/60
Peso - kg	1,6
Tensione - V	230
Grado di protezione - IP	X4

PIANTA PIANO SOTTOTETTO_DISTRIBUZIONE IMPIANTO DI CLIMATIZZAZIONE_scala 1:50



PIANTA PIANO TERRA_DISTR. IMPIANTO DI CLIMATIZZAZIONE_scala 1:50



LEGENDA

- TUBAZIONE IN RAME COIBENTATO PER GAS REFRIGERANTE
- TUBAZIONE IN RAME COIBENTATO LIQUIDO REFRIGERANTE
- TUBAZIONE IN PE PER SCARICO CONDENZA
- TA TERMOSTATO AMBIENTE



COMUNE DI RUEGLIO Appalto integrato complesso - primo programma 6000 campanili - lavori di recupero del fabbricato denominato ka d-mesaris CIG 6204877A79 - CUP E49J15000130001	
 IMPRESA CONCORRENTE	Quintino Costruzioni s.p.a. via Tunisia 3 - 10093 Collegno (TO) T 011.503.940 - F 011.502.374 - email appalti@quintino.it - www.quintino.it
 A.T.I. PROGETTO DEFINITIVO	arch. Enrico Bertoletti - torinoarchitetti.com strada dei Ronchi 8 - 10133 Torino T 348.26.44.397 - F 178.22.45.591 - email e.bertoletti@gmail.com - www.torinoarchitetti.com
PROGETTO ESECUTIVO	
ELABORATO	DATA DICEMBRE 2016
ELABORATI GRAFICI PIANTE E DETTAGLI COSTRUTTIVI - DISTRIBUZIONE IMPIANTO VRF	SCALA 1:50
NOTE integrazioni progettuali post-aggiudicazione	
CODICE FILE E REDATTORE PE-IM-P02-05	

PE-IM-P02-05