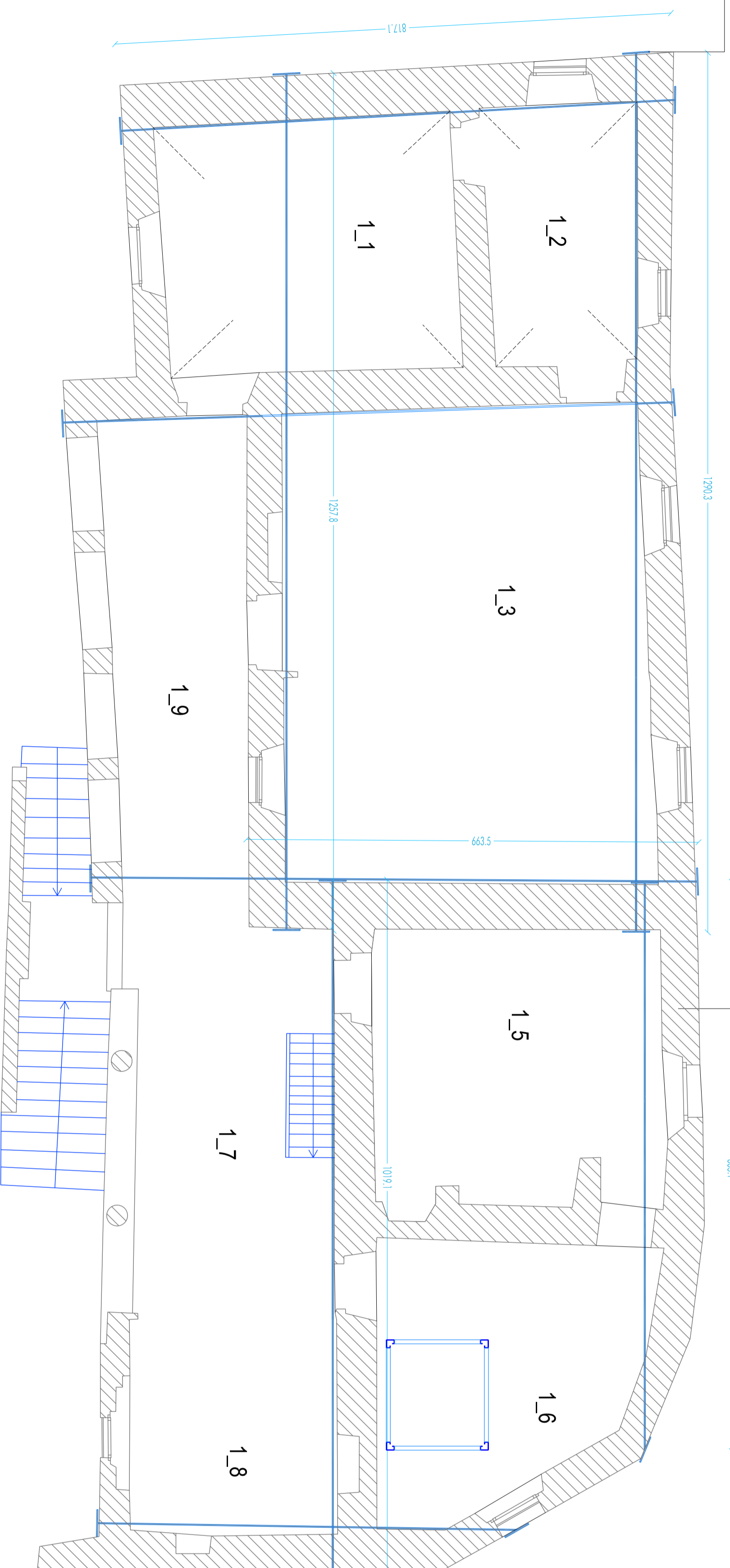


CATENE DI RINGORZO IN ARMATURA

- Formazione di filo dal diametro fino a 5 cm e profondità fino a 100 cm, eseguito nelle murature in mattoni o mattoni in pietra.
- Ogni forma, spessore e specie, per riferimento.
- Posa in opera in acciaio Ø24.
- La quota di posa delle catene dovrà essere verificata in fase esecutiva.



RIPRISTINO MALTA E STRUTTURA GIUNTI

- Ripristino malta e struttura giunti.
- Interventi di ripristino locale.
- Sistemazione interventi indicati nei prospetti.

LEGENDA

- 0_0 Numero locali
- S10 Tipologia solai (vedasi tavola specifica)

PIANTA PRIMO SOLAIO - POSIZIONAMENTO CATENE

La pianta rappresenta i maschi murari che partono dai solai (quindi le volte sono quelle soprastanti)

RINGORZO VOLTE IN PIETRA

- Colata armata su volte in muratura eseguita mediante pilastre.
- Colata armata su volte in muratura eseguita mediante pilastre.
- Realizzazione strati di aggrappo con malta tipo "Rungoldi MX Muratur" e "Ruvemal RZ" (per ripristino delle lesioni).
- Applicazione estroscavata di faccenda con materiale composto in base a P90 a medio inorganica tipo "Rungoldi XH Muratur" e "Ruvemal RZ".
- Connessione alle pareti perimetrali con focchi "Rungoldi XH Jelit" e malta tipo "Rungoldi MX Jelit".
- Spessore finale strato: 2,4 cm.

RINGORZO VOLTE IN PIETRA

- Colata armata su volte in muratura eseguita mediante pilastre complete dell'estroscavata, fessaggio e colata armata su volte in muratura eseguita mediante pilastre.
- Realizzazione strati di aggrappo con malta tipo "Rungoldi MX Muratur" e "Ruvemal RZ" (per ripristino delle lesioni).
- Applicazione estroscavata di faccenda con materiale composto in base a P90 a medio inorganica tipo "Rungoldi XH Muratur" e "Ruvemal RZ".
- Connessione alle pareti perimetrali con focchi "Rungoldi XH Jelit" e malta tipo "Rungoldi MX Jelit".
- Spessore finale strato: 2,4 cm.

LEGENDA

- 0_0 Numero locali
- S10 Tipologia solai (vedasi tavola specifica)

REALIZZAZIONE VANO

- Castellone in carpenteria metallica.
- Si fonderanno nella muratura adiacente la realizzazione, è possibile prevedere la realizzazione dello stesso in muratura tipo portico antistante.

GRIGLIATO TIPO POTSSIMALK

- In acciaio galvannezzato.
- Portante 20x20mm, Intervento 22mm.

Lasciato aperto strutturale di 5 cm lungo tutto il perimetro del vano ascensore.

RIFACIMENTO SOLAIO LIGNEO CON ISOLAMENTO

- Le travi 18x18 in legno massello saranno inserite in corrispondenza di quelle rimaste mantenendone per tutto gli stessi intersassi.
- Il tavolato in legno massello sarà di spessore 3,3 cm.

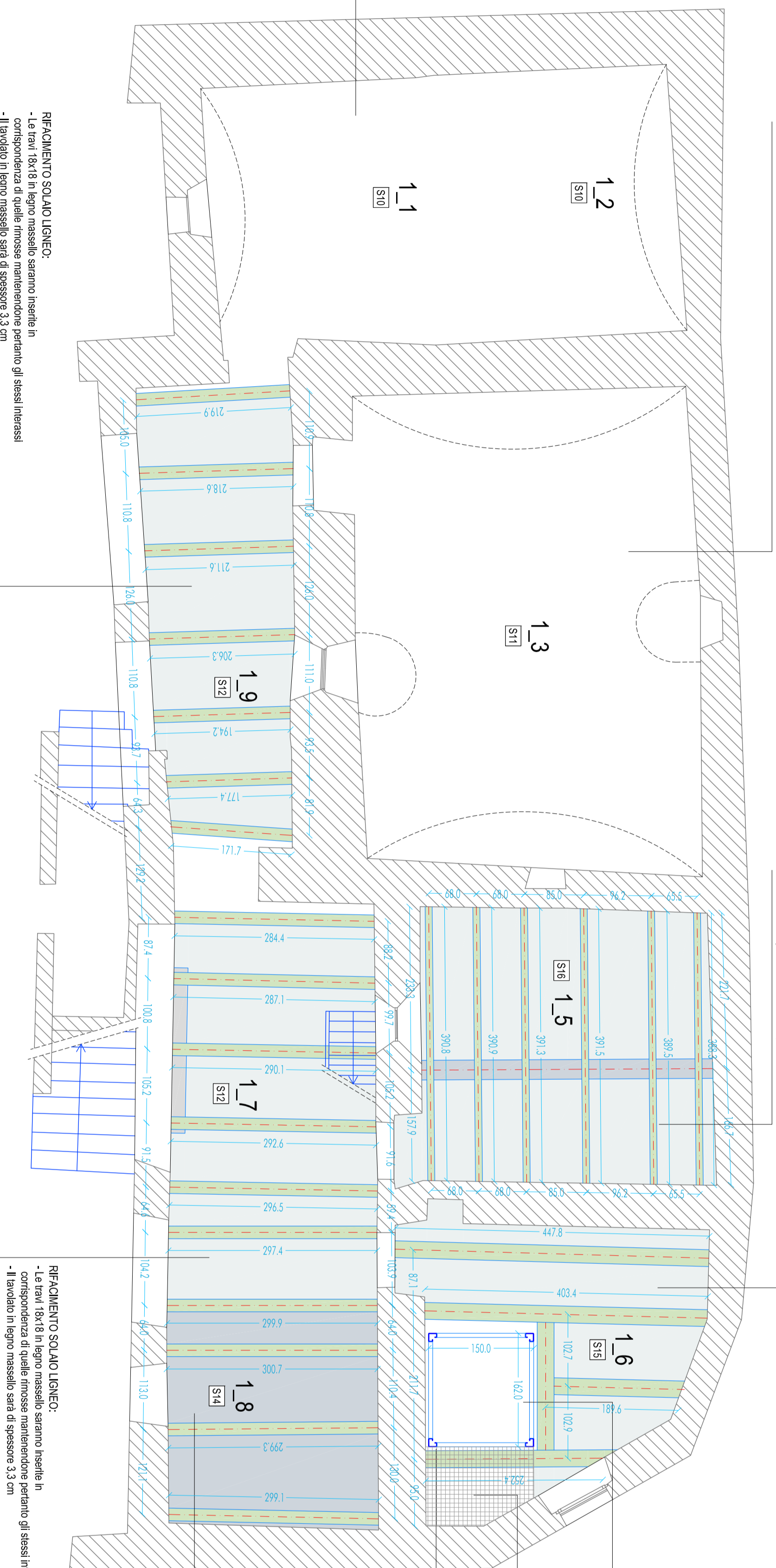
spessore 3,3 cm

RIFACIMENTO SOLAIO LIGNEO

- Le travi 18x18 in legno massello saranno inserite in corrispondenza di quelle rimaste mantenendone per tutto gli stessi intersassi.
- Il tavolato in legno massello sarà di spessore 3,3 cm.

spessore 3,3 cm

- Colata armata su volte in muratura eseguita mediante pilastre.
- Colata armata su volte in muratura eseguita mediante pilastre.
- Realizzazione strati di aggrappo con malta tipo "Rungoldi MX Muratur" e "Ruvemal RZ" (per ripristino delle lesioni).
- Applicazione estroscavata di faccenda con materiale composto in base a P90 a medio inorganica tipo "Rungoldi XH Muratur" e "Ruvemal RZ".
- Connessione alle pareti perimetrali con focchi "Rungoldi XH Jelit" e malta tipo "Rungoldi MX Jelit".
- Spessore finale strato: 2,4 cm.



PIANTA PRIMO SOLAIO - SOLAI

La pianta rappresenta i maschi murari che sostengono i solai (quindi le volte sono quelle sottostanti)

RIFACIMENTO SOLAIO LIGNEO

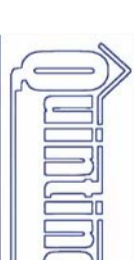
- Le travi 18x18 in legno massello saranno inserite in corrispondenza di quelle rimaste mantenendone per tutto gli stessi intersassi.
- Il tavolato in legno massello sarà di spessore 3,3 cm.

TRAVI IN LEGNO MASSELLO C24 SECONDO UNI EN 14080:2013 (O EN 339)



COMUNE DI RUFFALO
Appalto integrato complesso - primo programma 6000 camerali - lavori di recupero del fabbricato denominato la d'arsenale
CIG 6204977A79 - CUP E49115000130001

IMPRESA
Quintino Costruttori s.p.a.



via Tunisia 3 - 10093 Colligero (TO)
T 011 5093 940 - F 011 502 374 - email appalti@quintino.it - www.quintino.it
arch. Enrico Beroldi - torinoarchitetti.com
sintesi del Rischio 8 - 10133 Torino
T 348 26 34 397 - F 178 22 24 5 891 - email e.beroldi@gmail.com - www.torinoarchitetti.com

PROGETTO ESECUTIVO

ELABORATO
ELABORATI GRAFICI
PIANTA PRIMO SOLAIO

DATA	DICEMBRE 2016
SCALA	1:50
NOTE	
CODICE FILE E RELATORE	PE-ST-P02-04