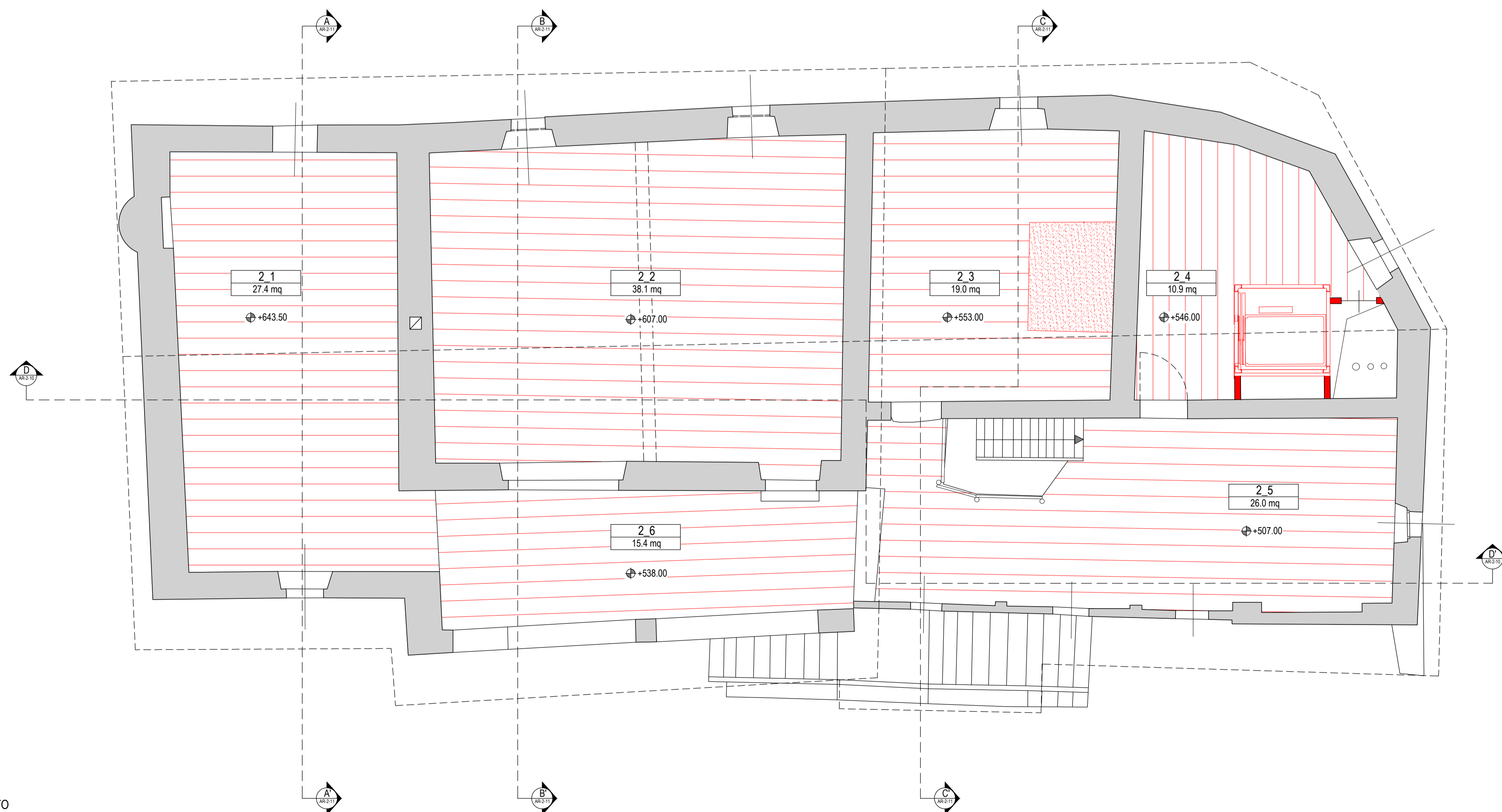


- LEGENDA**
- muratura in pietrame esistente
 - nuova muratura in Poroton
 - pavimentazione storica in acciottolato
 - pavimentazione storica in laterizio
 - pavimentazione storica in legno
 - nuova pavimentazione in legno
 - pavimentazione esterna (*opus incertum*)
 - pavimentazione esterna (acciottolato)
 - pavimentazione esterna (stabilizzato)
 - manto di copertura in losse di pietra
-
- costruzioni
 - demolizioni

PIANTA PIANO PRIMO



PIANTA PIANO SOTTOTETTO



COMUNE DI RUEGLIO
 Appalto integrato complesso - primo programma 6000 campanili - lavori di recupero del fabbricato denominato ka d-mesaris
 CIG 6204877A79 - CUP E49J15000130001

IMPRESA	 Quintino Costruzioni s.p.a. via Tunisia 3 - 10093 Collegno (TO) T 011.503.940 - F 011.502.374 - email appalti@quintino.it - www.quintino.it
A.T.I. PROGETTO ESECUTIVO	 arch. Enrico Bertoletti - torinoarchitetti.com strada dei Ronchi 8 - 10133 Torino T 348.26.44.397 - F 178.22.45.591 - email e.bertoletti@gmail.com - www.torinoarchitetti.com

PROGETTO ESECUTIVO			
ELABORATO	DATA	ARCHITETTONICO	
ELABORATI GRAFICI COMPARATIVA, PIANTE PIANO PRIMO E PIANO SOTTOTETTO	DICEMBRE 2016	PE-AR-COM-09	
	SCALA		1:50
	NOTE		
	CODICE FILE E REDATTORE		