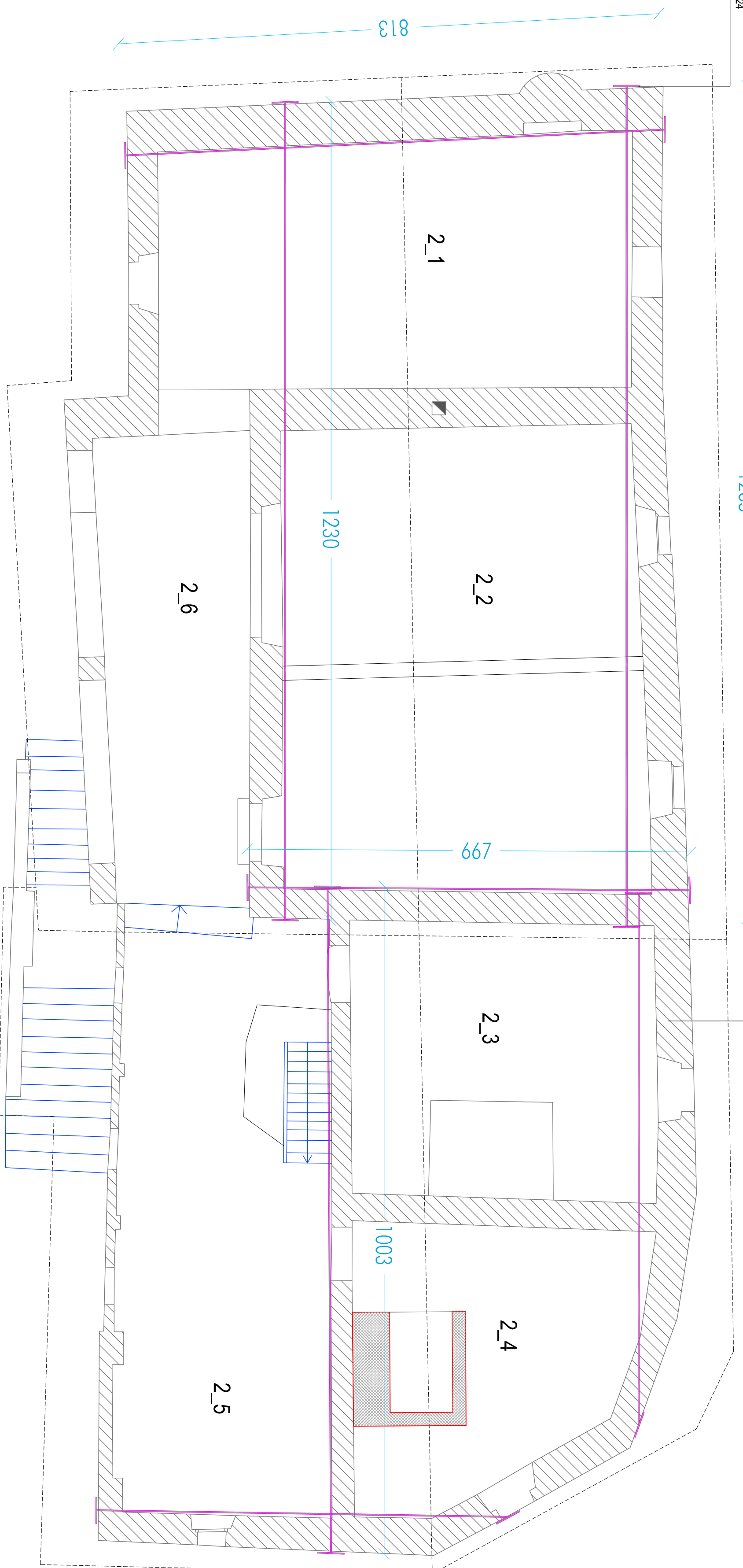


CATENE DI RINFORZO IN ADIACENZA ALLA MURATURA ESISTENTE:

- Formazione di fori dal diametro fino a 5 cm e profondità fino a 100 cm eseguito nelle pareti in muratura esistente con l'ausilio di un sistema a pressione a spago per l'inserimento di catene, travi o anelli.
- Pesa catene in acciaio Q235

RIPRISTINO MALTE E STRUTTURE GIUNTI INTERFACCIALE:

- Si vedono interventi indicati nei prospetti



RIFACIMENTO SQUADRO LIGNEO CON ISOLAMENTO:

- Le travi 20x20 in legno massello saranno inserite in corrispondenza di quelle in muratura mantenendone pertanto gli stessi interassi

RIFACIMENTO SQUADRO LIGNEO CON ISOLAMENTO:

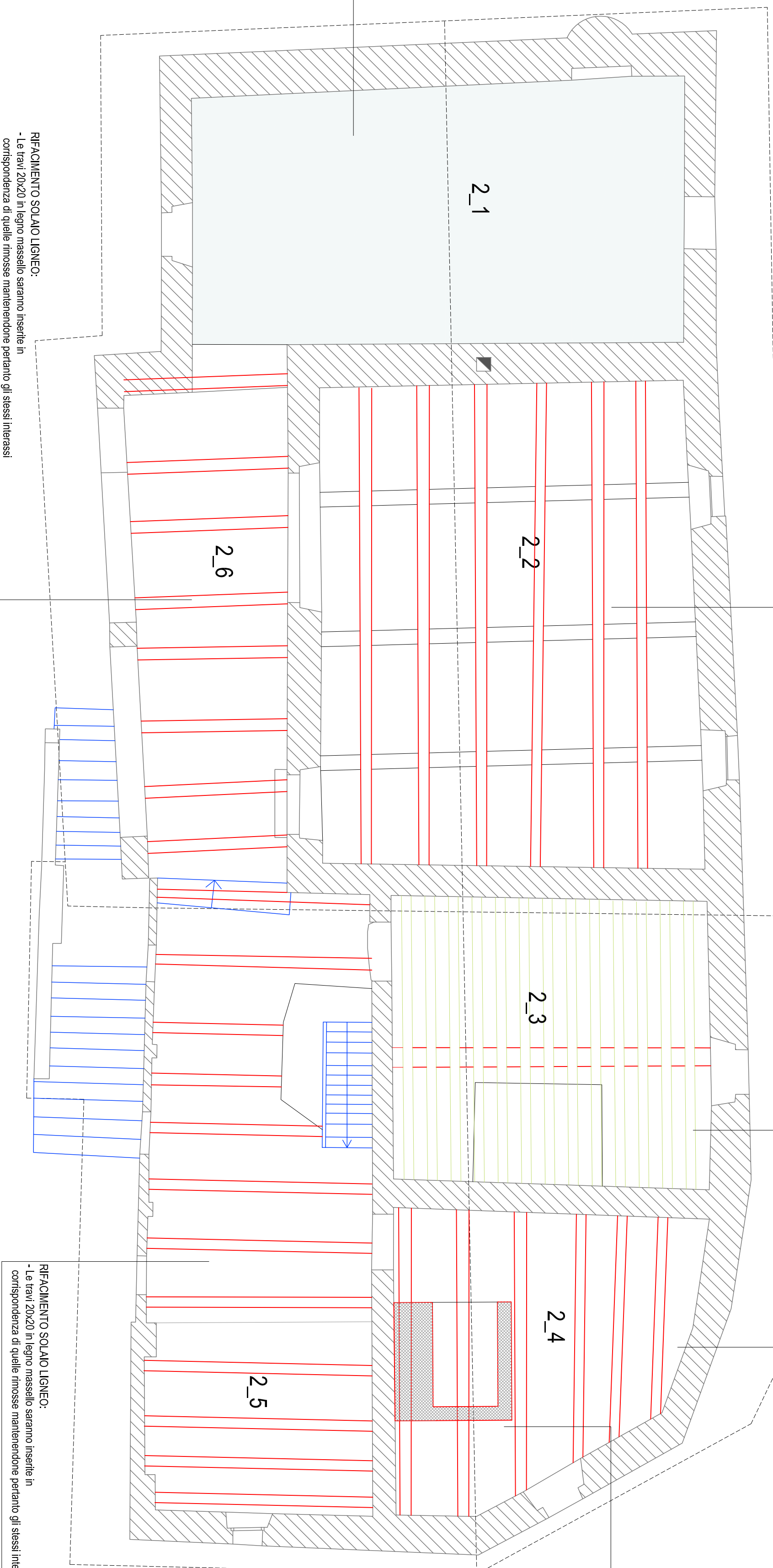
- Le travi 20x20 in legno massello saranno inserite in corrispondenza di quelle in muratura mantenendone pertanto gli stessi interassi

RIFACIMENTO SQUADRO LIGNEO CON ISOLAMENTO:

- Le travi 20x20 in legno massello saranno inserite in corrispondenza di quelle in muratura mantenendone pertanto gli stessi interassi

REALIZZAZIONE VANO ASCENSORE:

- Muratura perimetrale tipo foronon antisismico di spessore cm 20



RINFORZO VIGOLE IN MALTA E RIPA:

- Catene armate su velle in muratura eseguite mediante pratica completa dell'interdosso, lavaggio con aspirazione di tutto il materiale vivo fino al vivo dei maltoni, scapolatura profonda dei giunti e pulizia dei depositi pulviscolanti mediante aspirazione
- Realizzazione strati di aggrappo con malta tipo "Paraventi R2"
- Realizzazione strati di aggrappo con malta tipo "Paraventi R2"
- PBO a rete e collante tipo "Resina X80 Murex"
- Connessione alle pareti perimetrali conaccioli "Rinvequidil X Adm" (voce completa nel Disciplinare Descrittivo)

RIFACIMENTO SQUADRO LIGNEO:

- Le travi 20x20 in legno massello saranno inserite in corrispondenza di quelle in muratura mantenendone pertanto gli stessi interassi

RIFACIMENTO SQUADRO LIGNEO:

- Le travi 20x20 in legno massello saranno inserite in corrispondenza di quelle in muratura mantenendone pertanto gli stessi interassi

Si analizzano i solai di pavimento dei singoli ambienti. Ad esempio, gli interventi di rifacimento del solaio ligneo indicati in corrispondenza dell'ambiente 2_2 sono da eseguire sul solaio interpianto compreso tra l'ambiente 1_3 (sottosolai) e l'ambiente 2_2.



COMUNE DI RUFFIGLIO
 Appalto integrato complesso - primo programma 6000 camerali - lavori di recupero del fabbricato denominato la d'arsenale
 CIG 6204977A79 - CUP E4915000130001

IMPRESA
Quintino
 Quintino Costruttori s.p.a.
 via Tunisia 3 - 10093 Colligero (TO)
 T 011.509.946 - F 011.502.374 - email appalti@quintino.it - www.quintino.it
 arch. Enrico Beroldi - torinoarchitettura.com

PROGETTO DEFINITIVO
 strada dei Ronchi 8 - 10133 Torino
 T 348.26.44.397 - F 178.22.245.891 - email e.beroldi@gmail.com - www.torinoarchitettura.com

ELABORATO	DATA	GIUGNO 2016
ELABORATI GRAFICI	SCALA	1:50
PIANTA PIANO SOTTOTETTO	NOTE	Integrando i progetti post-approvazione
	CODICE FILE E RELATORE	
		PD-ST-2-03