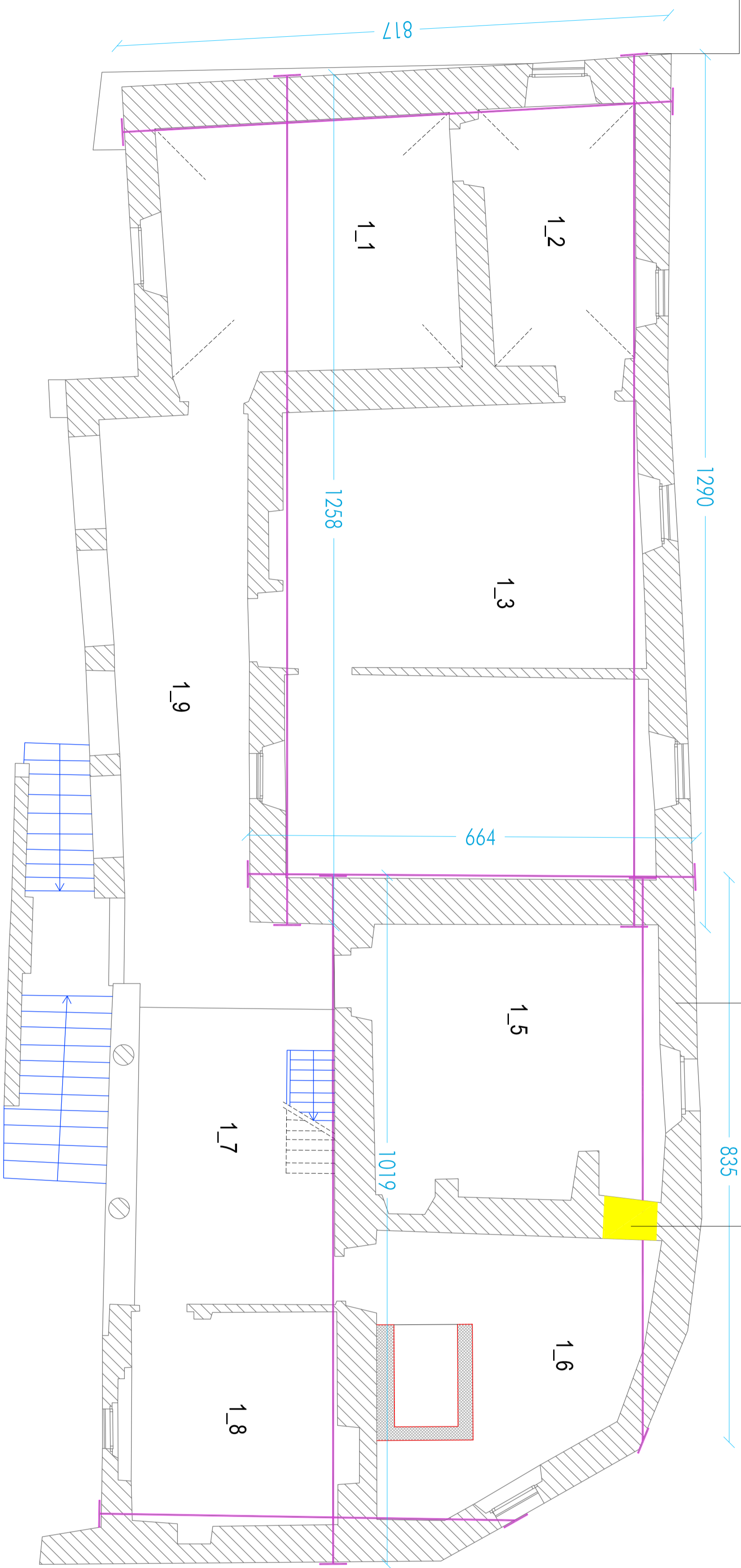


CATEGIE DI RINFORZO IN ARMATURA  
 ALLA MURATURA ESISTENTE:  
 - Formazione di fori dal diametro fino a 5 cm e profondità fino a 100 cm, eseguito nelle murature in mattoni o mattoni in platerone di ogni forma, spessore e specie, per l'inserto di barre a spirale.  
 - Piani strati a scelta 0/24



RIPRISTINO MALTA E STRUTTURA GIUNTI  
 INIEZIONI DI MASCELE ELEGANTI  
 INTERVENTI DI RIPRISTINO LOCALE:  
 - S3: versare interventi indicati nei prospetti

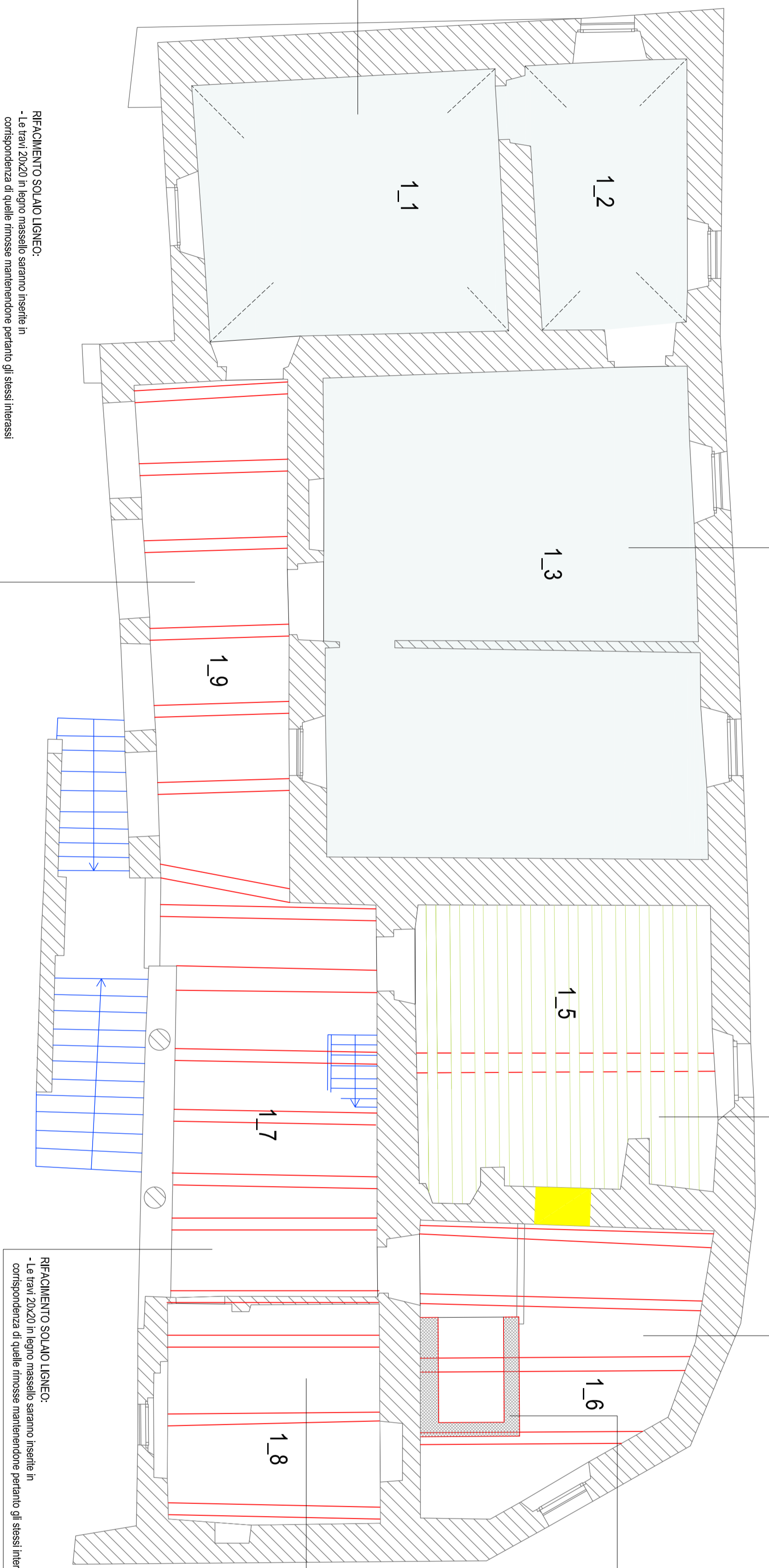
Apertura di una passerella nella muratura

RINFORZO VOLTE IN MURATURA:  
 - Calata armata su volta in muratura eseguita mediante pulita completa dell'estradosso, travaglio con asportazione di tutto il materiale vivo fino al vivo dei mattoni, scapolatura profonda dei giunti e pulizia dei depositi pulverulenti.  
 - Realizzazione di un aggrappo con malta tipo "Rumelli RZ" e spessore di 20 mm.  
 - Applicazione estradossale di basatura con materiale composto in fibra di PBO e matrice inorganica tipo "Rungold XR Muratur" e spessore di 20 mm.  
 - Connessioni alle pareti perimetrali con lacci "Rungold JX Jdirt" (voci compilate nel Disciplinare Descrittivo)

RIFACIMENTO SQUADRO LIGNEO:  
 - Le travi 20x20 in legno massello saranno inserite in corrispondenza di quelle in esse mantenendone pertanto gli stessi interessi

RIFACIMENTO SQUADRO LIGNEO:  
 - Le travi 20x20 in legno massello saranno inserite in corrispondenza di quelle in esse mantenendone pertanto gli stessi interessi

RINFORZO VOLTE IN MURATURA:  
 - Calata armata su volta in muratura eseguita mediante pulita completa dell'estradosso, travaglio con asportazione di tutto il materiale vivo fino al vivo dei mattoni, scapolatura profonda dei giunti e pulizia dei depositi pulverulenti.  
 - Realizzazione di un aggrappo con malta tipo "Rumelli RZ" e spessore di 20 mm.  
 - Applicazione estradossale di basatura con materiale composto in fibra di PBO e matrice inorganica tipo "Rungold XR Muratur" e spessore di 20 mm.  
 - Connessioni alle pareti perimetrali con lacci "Rungold JX Jdirt" (voci compilate nel Disciplinare Descrittivo)



REALIZZAZIONE VANO ASCENSORE:  
 - Muratura portante tipo Foron antisismico di spessore cm 20

RIFACIMENTO SQUADRO LIGNEO CON ISOLAMENTO:  
 - Le travi 20x20 in legno massello saranno inserite in corrispondenza di quelle in esse mantenendone pertanto gli stessi interessi

RIFACIMENTO SQUADRO LIGNEO:  
 - Le travi 20x20 in legno massello saranno inserite in corrispondenza di quelle in esse mantenendone pertanto gli stessi interessi

Si realizzano i solai di pavimento dei singoli ambienti.  
 Ad esempio, gli interventi di rinforzo della volta in muratura indicati in corrispondenza dell'ambiente 1\_3 sono da eseguire sul solaio intermedio compreso tra l'ambiente 0\_2 (sottosolaio) e l'ambiente 1\_3.



COMUNE DI RUFFALO  
 Appalto integrato complesso - primo programma 6000 camerali - lavori di recupero del fabbricato denominato la d'arsenale  
 CIG 6204977A79 - CUP E4915000130001

IMPRESA  
**Quintino**  
 Quintino Costruttori s.p.a.  
 via Tunisia 3 - 10093 Colligero (TO)  
 T.011.509.946 - F.011.502.374 - email: appalti@quintino.it - www.quintino.it  
 arch. Enrico Beroldi - [enrico@beroldi.com](mailto:enrico@beroldi.com)

ATA PROGETTO DEFINITIVO  
 studio dei Ronchi 8 - 10133 Torino  
 T.348.26.44.397 - F.178.22.45.891 - email: [laberoldi@gmail.com](mailto:laberoldi@gmail.com) - [www.laboratoriarchitetti.com](http://www.laboratoriarchitetti.com)

ELABORATO	DATA	GIUGNO 2016
ELABORATI GRAFICI	SCALA	1:50
PIANTA PRIMO PIANO	NOTE	Integrati progettuali post-aggiudicazione
	CODICE FILE E RELATORE	

**PD-ST-2-02**