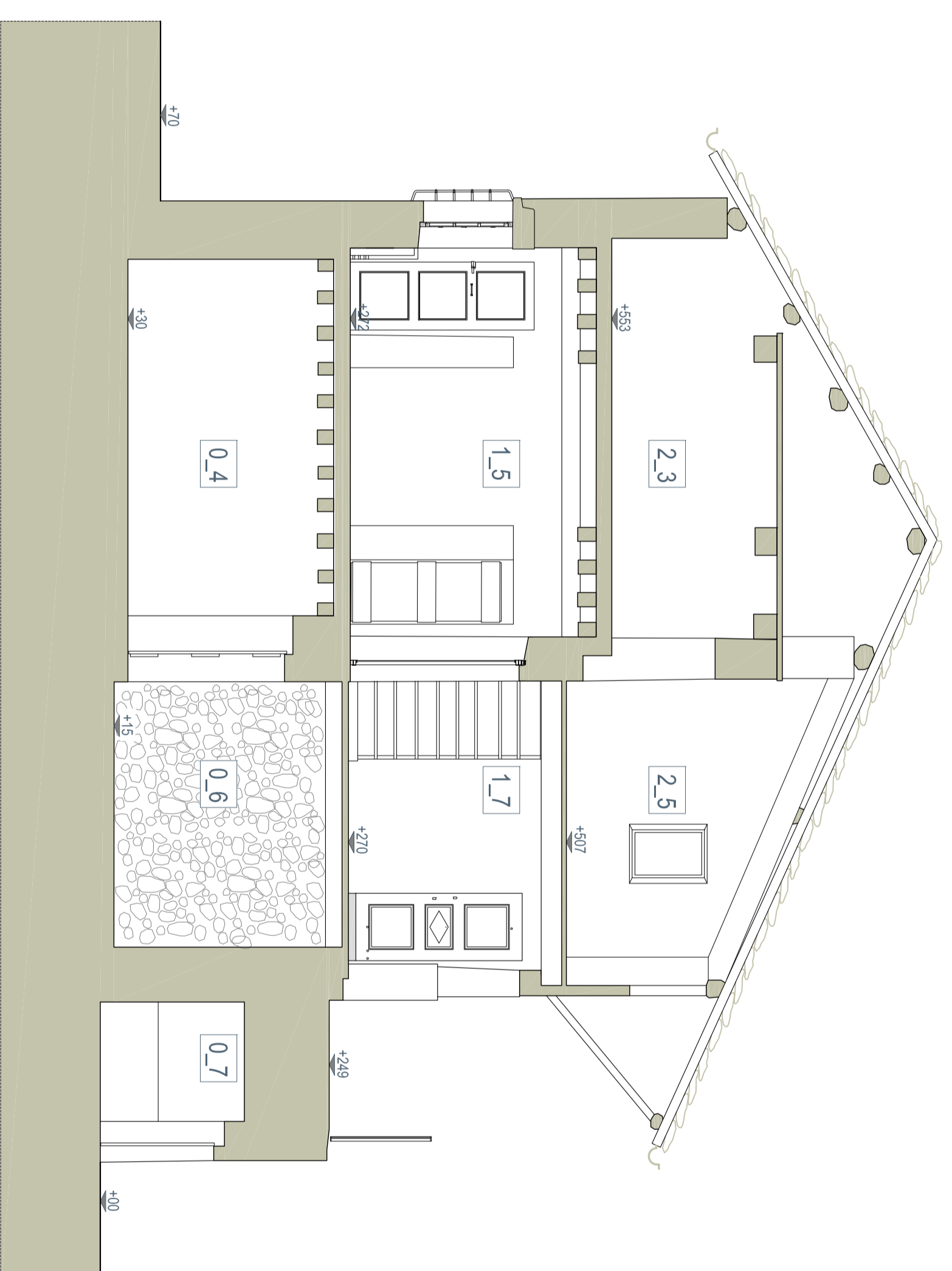
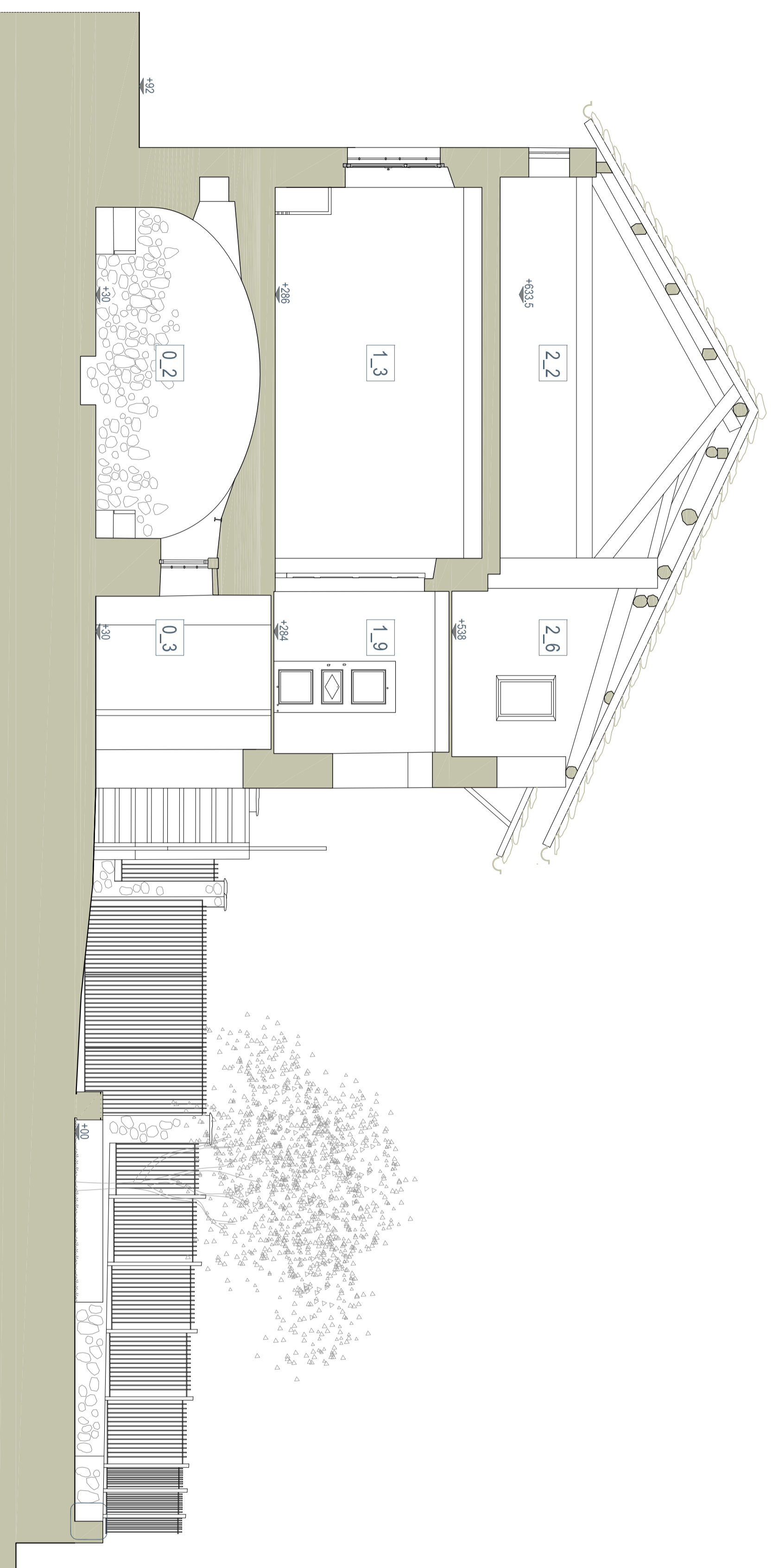
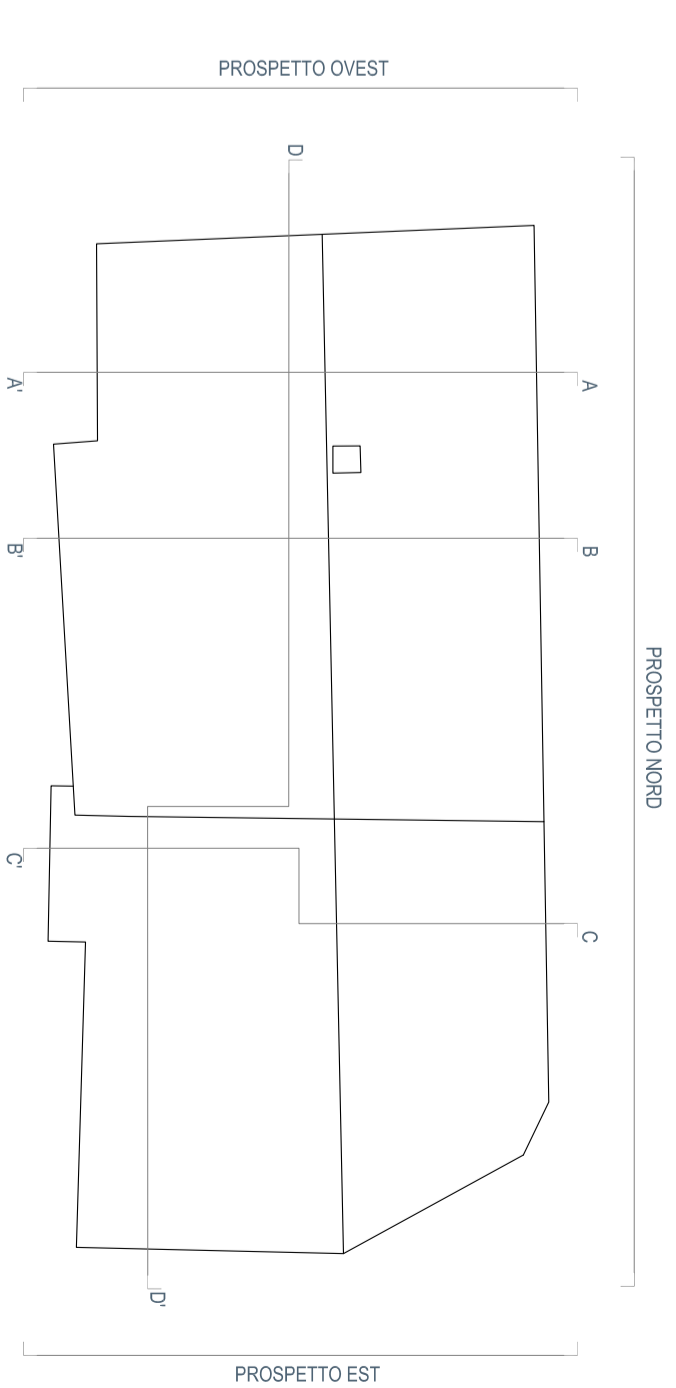


SEZIONE AA'



SEZIONE CC'



SEZIONE BB'



COMUNE DI RIUGLIANO
Appalto integrato complesso - primo programma 6000, campanelli - lavori di recupero del fabbricato denominato ka d-risantis
CIG 8204877A79 - CUP E48J15000130001

IMPRESA



A.T.I. PROGETTO DEFINITIVO



Quintino Costruzioni s.p.a.
via Tunisia 3 - 10093 Collereto (TO)
T 011.503.940 - F 011.502.374 - email apipa@quintino.it - www.quintino.it
arch. Enrico Berolotti - torinoarchit.com
T 348.26.4397 - F 178.22.45.591 - email e.berolotti@gmail.com - www.torinoarchit.com

ELABORATO

GIUGNO 2016

ELABORATI GRAFICI

PROGETTO, SEZIONI TRASVERSALI AA', BB' E CC'

PROGETTO DEFINITIVO

SCALA

1:50

NOTE

Integrati progettuali post-aggiudicazione

CODICE FILE E REVISIONE

PD-AR-2-17