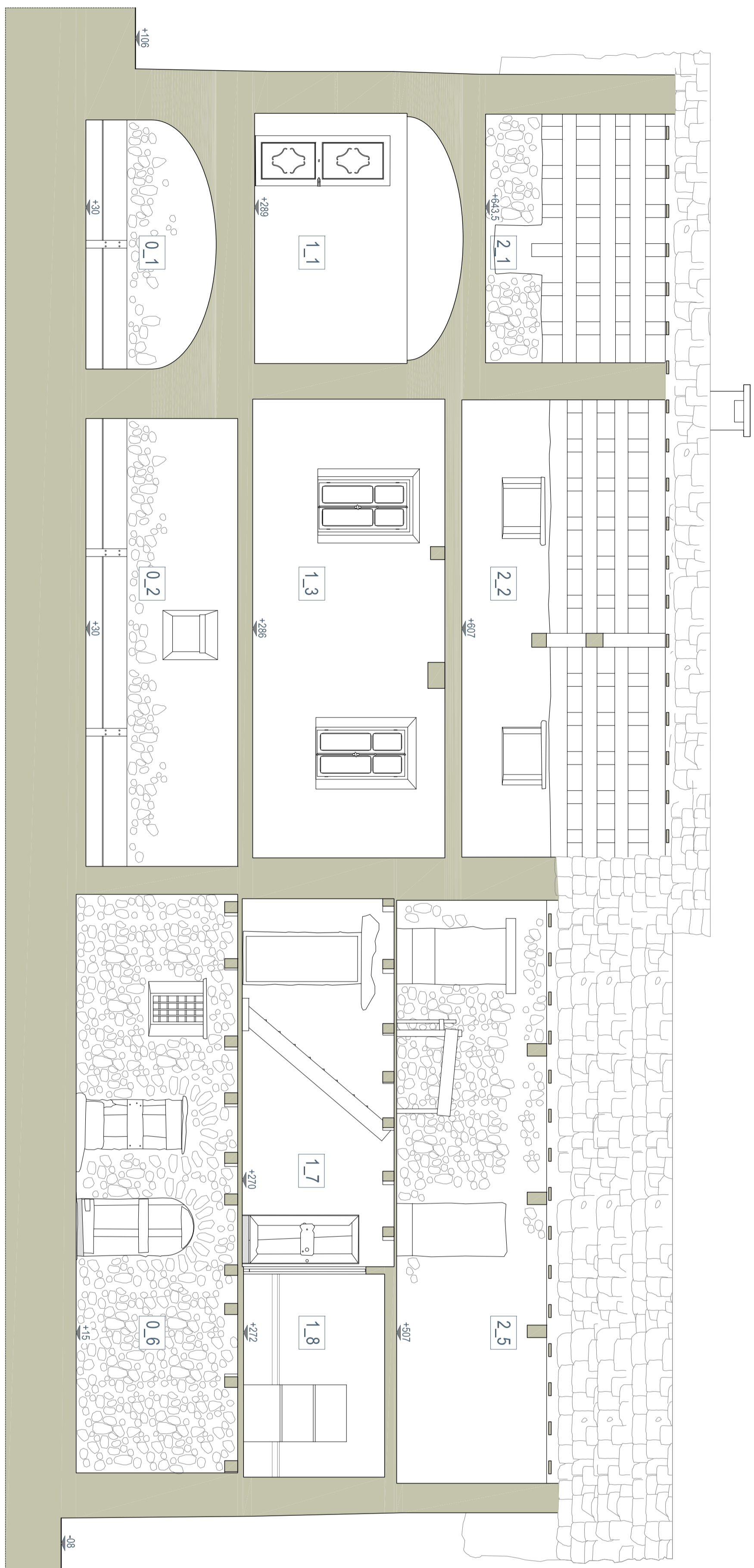


PIANTA COPERTURE



SEZIONE DD

LEGENDA

	muratura in pietrame esistente
	nuova muratura in Porcion
	paramentazione storica in acciobbato
	paramentazione storica in laterizio
	paramentazione storica in legno
	nuova paramentazione in legno
	paramentazione esterna (opus incertum)
	paramentazione esterna (acciobbato)
	paramentazione esterna (stabilizzato)
	manico di copertura in base di pietra



COMUNE DI RIUGLIU
 Appalto integrato complesso - primo programma 6000, Campasilli - lavori di recupero del fabbricato denominato ka -Dr-sessantè
 CIG 5204877A79 - CUP E48J15000130001

IMPRESA
Quintino
 Quintino Costruzioni s.p.a.
 via Tomisa 3 - 10093 Colliero (TO)
 T 011.503.940 - F 011.502.374 - email appalti@quintino.it - www.quintino.it

A.T.I. PROGETTO DEFINITIVO
 arch. Enrico Beroldi - enrico@quintino.it
 strada dei Ronchi 8 - 10133 Torino
 T 348.26.44.397 - F 178.22.45.591 - email e.beroldi@gmail.com - www.enricoberoldi.com

ELABORATO
 GIUGNO 2016

ELABORATI GRAFICI
 PROGETTO, PIANA COPERTURE
 E SEZIONE LONGITUDINALE DD'

PROGETTO DEFINITIVO

SCALA
 1:50

NOTE
 integrandi progettuali post-aggiudicazione

CODICE FILE E REVISIONE

PD-AR-2-16