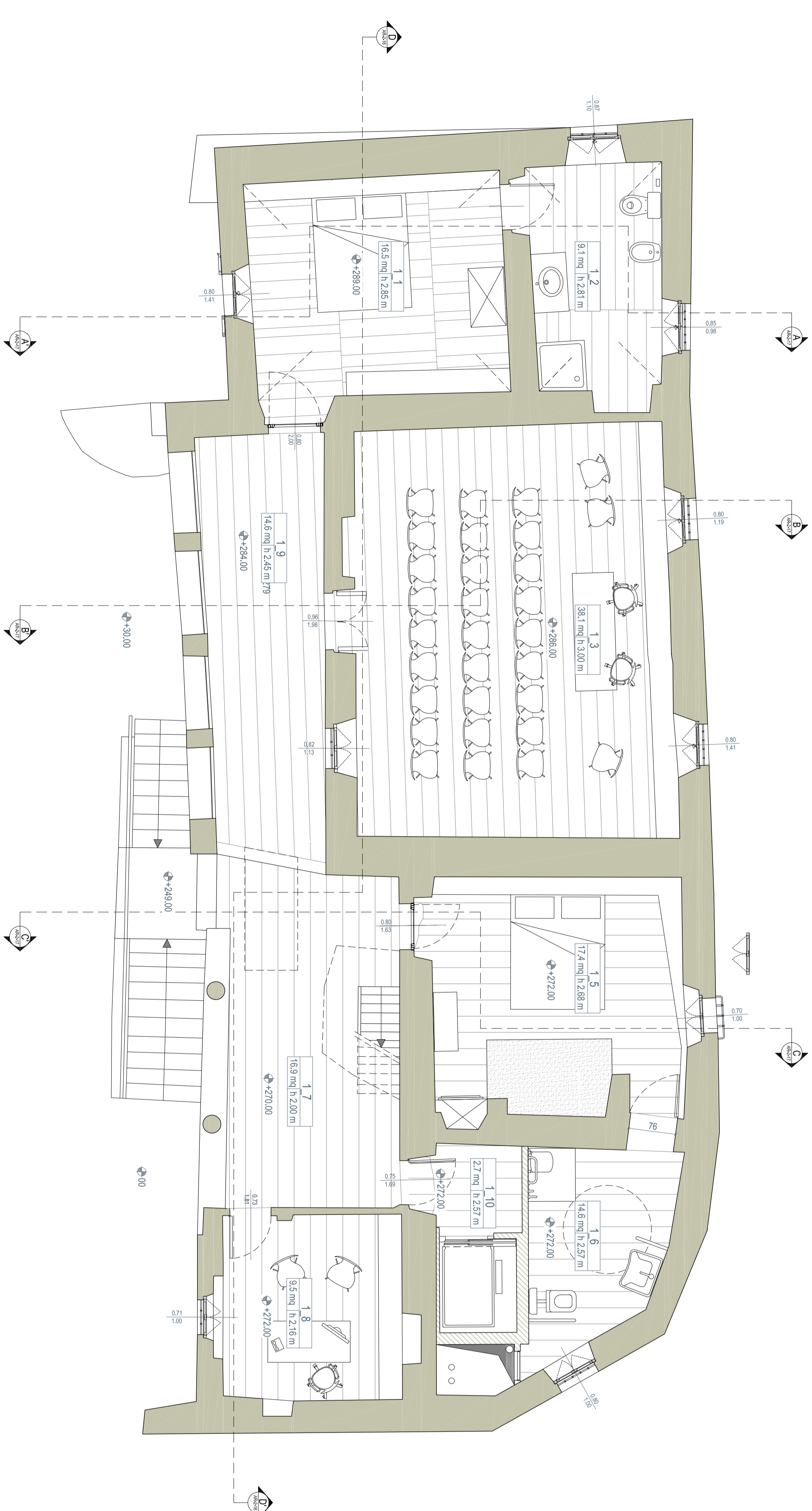
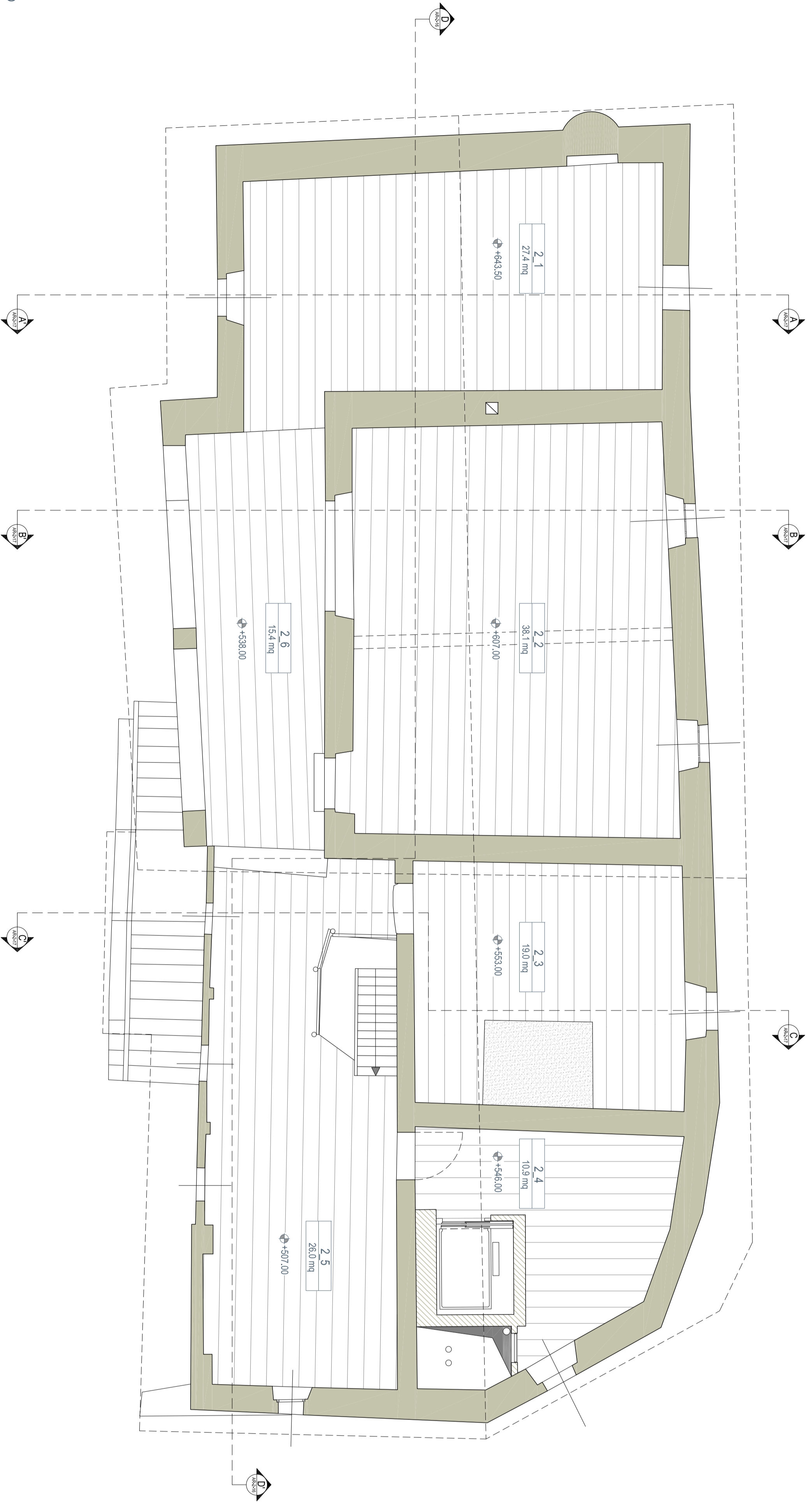


PIANTA PIANO PRIMO



- LEGENDA**
- muratura in pietrame esistente
 - nuova muratura in Poroton
 - parammentazione storica in acciobolito
 - parammentazione storica in laterizio
 - parammentazione storica in legno
 - nuovo parammentazione in legno
 - parammentazione esterna (opus incertum)
 - parammentazione esterna (acciochietto)
 - parammentazione esterna (stabilizzato)
 - manto di copertura in base di pietra

PIANTA PIANO SOTTOTETTO



COMUNE DI RIEGLIO
 Appalto integrato complesso - primo programma 6000, campanile - lavori di recupero del fabbricato denominato ka -d'arsenale
 CIG 5204877A79 - CUP E48J15000130001

IMPRESA
Quintino
 Quintino Costruzioni s.p.a.
 via Tommaso 3 - 10093 Collegno (TO)
 T 011 503.940 - F 011 502.374 - email appalti@quintino.it - www.quintino.it
ATI PROGETTO DEFINITIVO
 arch. Enrico Beroldi - enrico@quintino.it
 strada dei Ronchi 8 - 10133 Torino
 T 348.26.44.397 - F 178.22.45.591 - email e.beroldi@gmail.com - www.enricoberoldi.com

ELABORAZIONI
 ELABORATI GRAFICI
 PROGETTO, PIANTE PIANO PRIMO
 E PIANO SOTTOTETTO

DATA	GIUGNO 2016
SCALA	1:50
NOTE	Integrati progettuali post-aggiudicazione
CODICE FILE E REVISIONE	

PD-AR-2-15