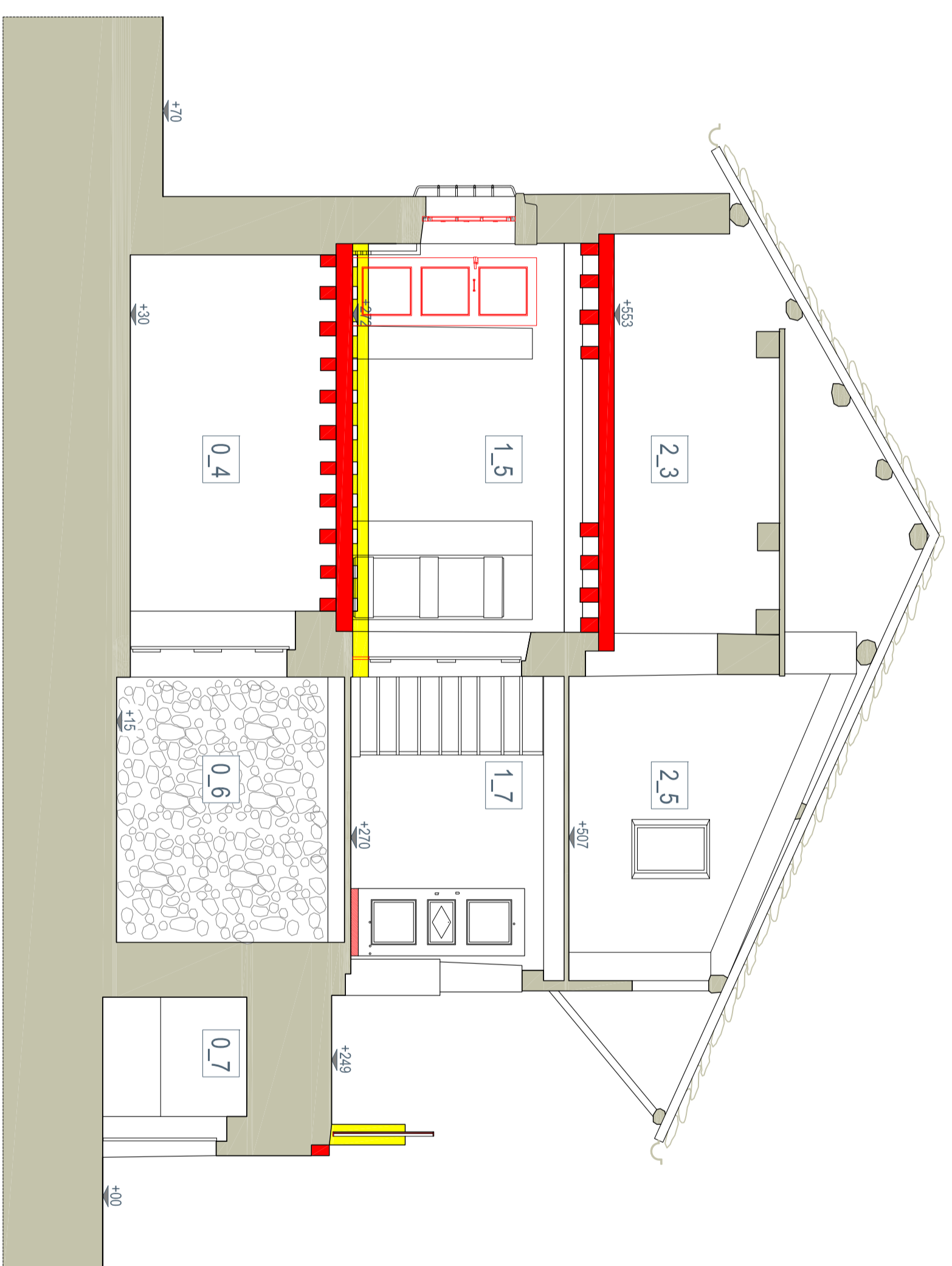
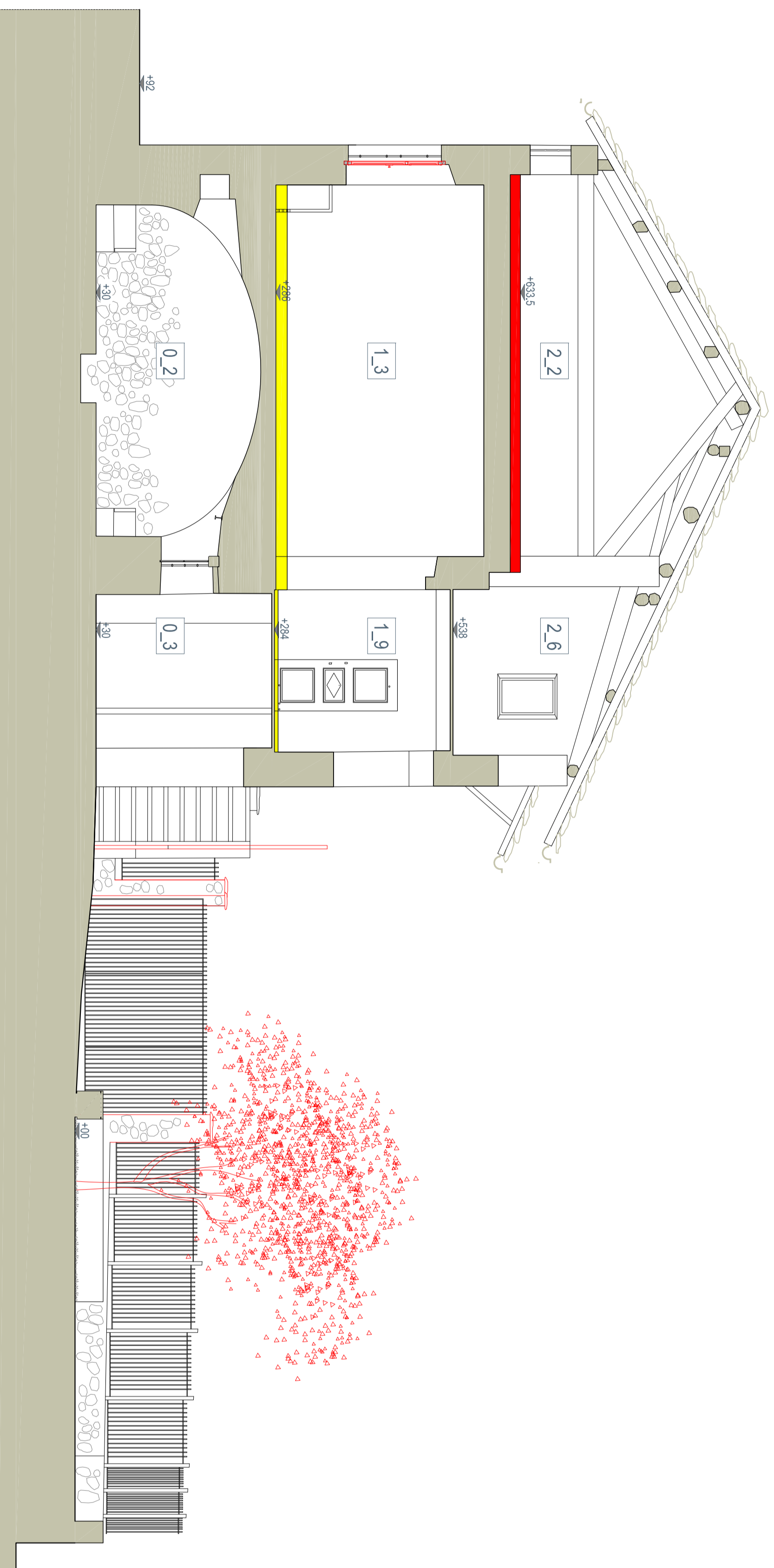
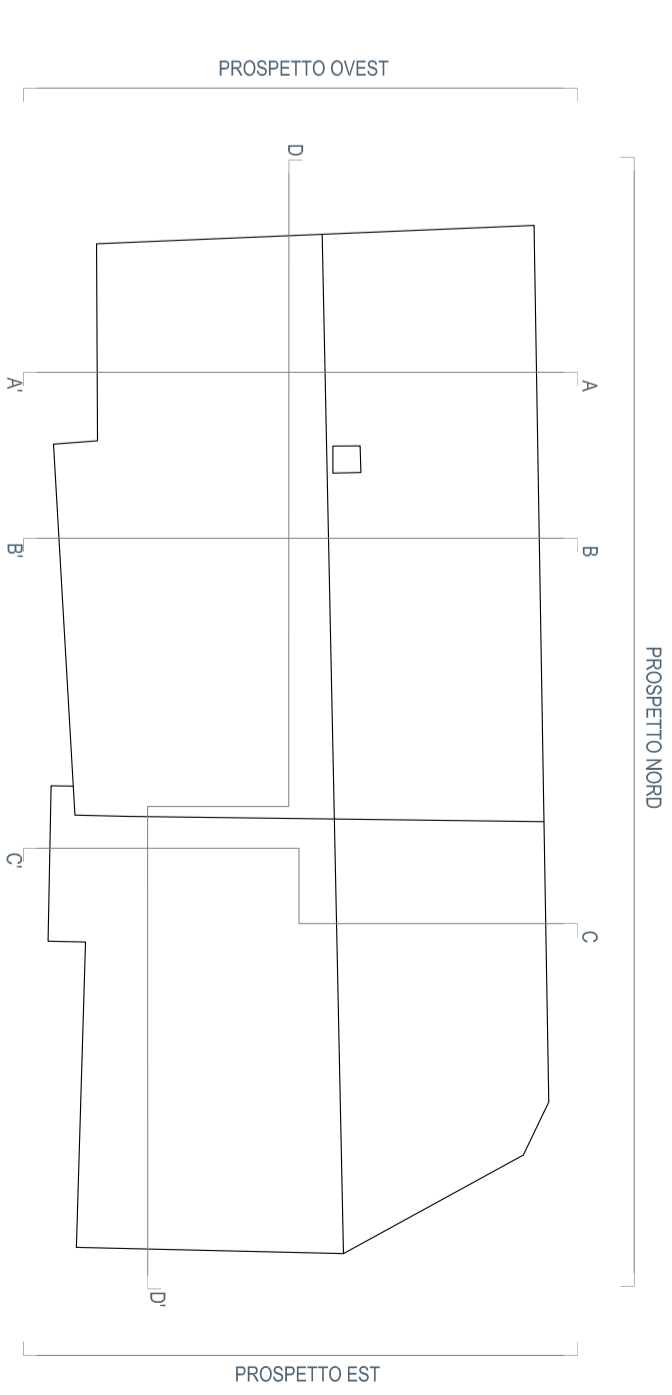


SEZIONE AA'



SEZIONE CC'



SEZIONE BB'



**COMUNE DI RIUGLIANO**  
 Appalto integrato complesso - primo programma 6000, campanelli - lavori di recupero del fabbricato denominato ka d-risantis  
 CIG 8204877A79 - CUP E48J15000130001

IMPRESA



A.T.I. PROGETTO DEFINITIVO



Quintino Costruzioni s.p.a.  
 via Tunisia 3 - 10093 Collero (TO)  
 T 0115.503.940 - F 011.502.374 - email apipa@quintino.it - www.quintino.it  
 arch. Enrico Beroldi - torinoarchitect.com  
 strada dei Ronchi 8 - 10133 Torino  
 T 348.26.4397 - F 178.22.45.591 - email e.beroldi@gmail.com - www.torinoarchitect.com

PROGETTO DEFINITIVO

ELABORATO

GIUGNO 2016

ELABORATI GRAFICI

COMPARATIVA, SEZIONI TRASVERSAU AA', BB' E CC'

SCALA

1:50

NOTE

Integrati progettuali post-aggiudicazione

CODICE FILE E REATTORE

PD-AR-2-11