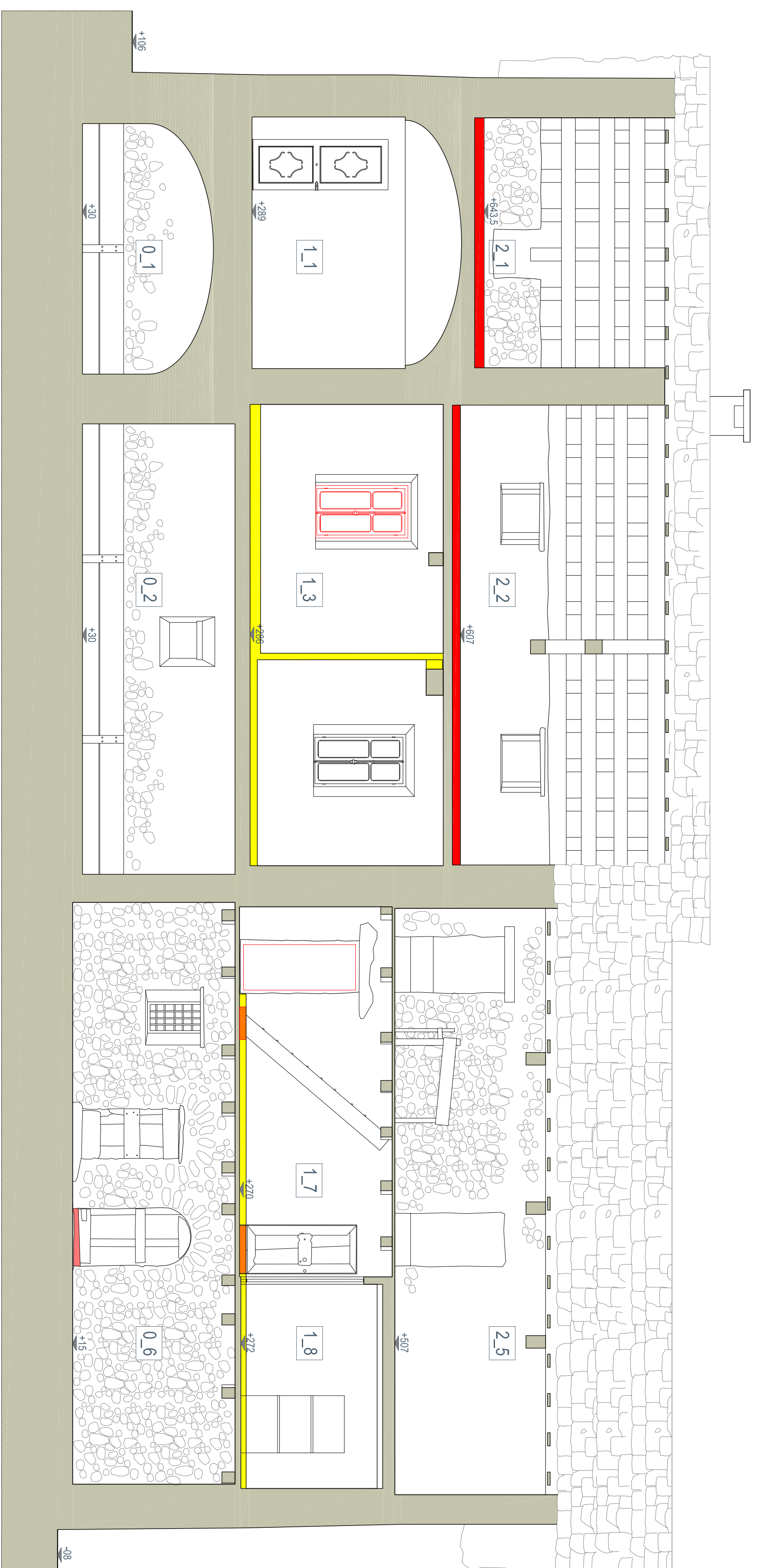


PIANTA COPERTURE



SEZIONE DD

LEGENDA

	muratura in pietra esistente
	nuova muratura in Porolon
	pavimentazione storica in acciottolato
	pavimentazione storica in laterizio
	pavimentazione storica in legno
	nuova pavimentazione in legno
	pavimentazione esterna (opus incertum)
	pavimentazione esterna (stabilizzato)
	manto di copertura in losse di pietra

	costruzioni
	demolizioni



COMUNE DI RIUGLIU
 Appalto integrato complesso - primo programma 6000, Campanille - lavori di recupero del fabbricato denominato ka D-risantis
 CIG 5204877A79 - CUP E48J15000130001

IMPRESA
Quintino
 Quintino Costruzioni s.p.a.
 via Tomisa 3 - 10093 Collero (TO)
 T 011.503.940 - F 011.502.374 - email appalti@quintino.it - www.quintino.it

A.T.I. PROGETTO DEFINITIVO
 arch. Enrico Beroldi - torinoarchit.com
 strada dei Rocchi 8 - 10133 Torino
 T 348.26.44.397 - F 178.22.45.591 - email e.beroldi@gmail.com - www.torinoarchit.com

ELABORATO
 GIUGNO 2016

ELABORATI GRAFICI
 COMPARATIVA, PIANTE COPERTURE
 E SEZIONE LONGITUDINALE DD'

PROGETTO DEFINITIVO

DATA: GIUGNO 2016
 SCALA: 1:50

NOTE
 Integrati progettuali post-aggiudicazione
 CODICE FILE E REVISORE

PD-AR-2-10