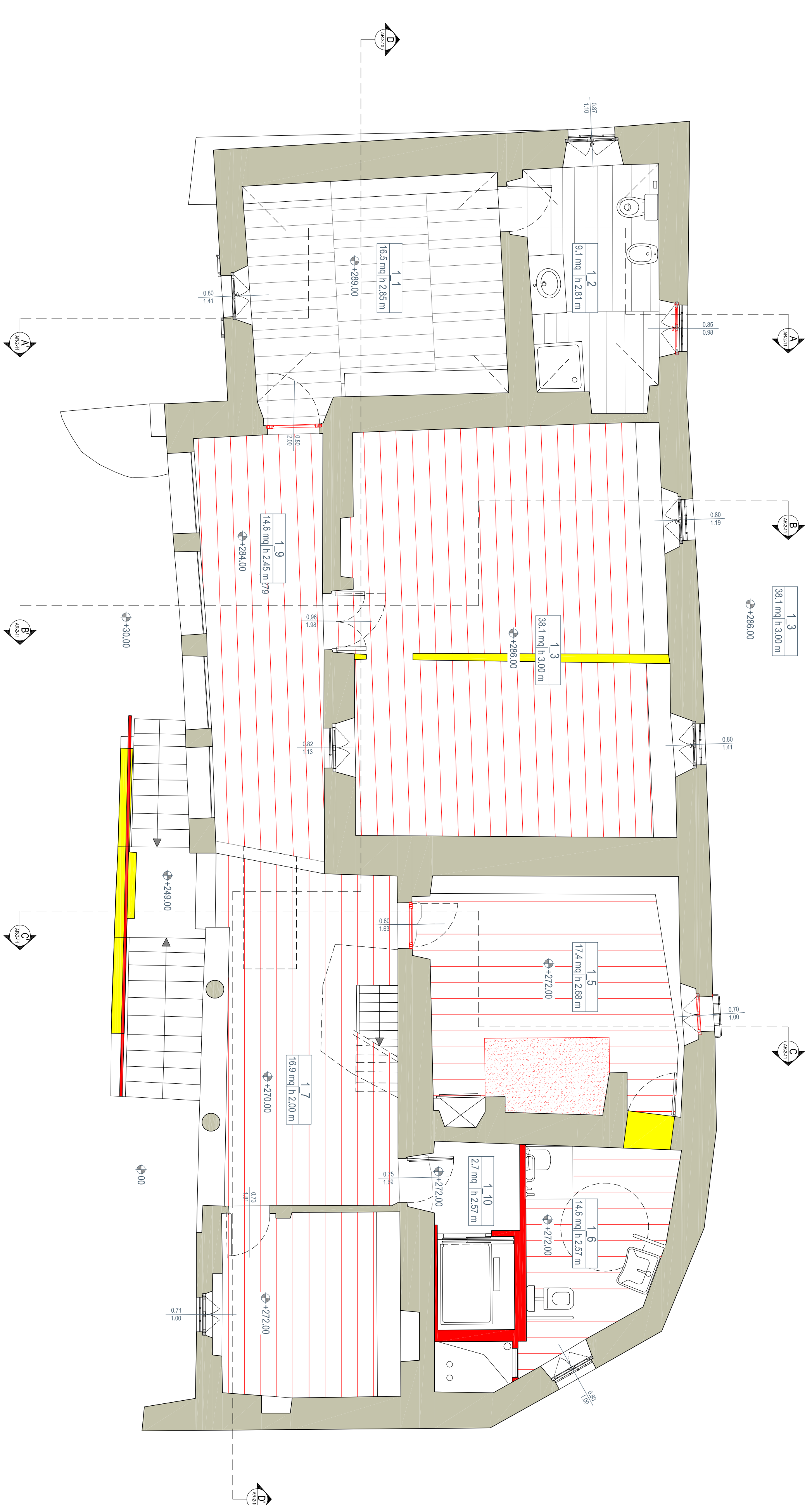


PIANTA PIANO PRIMO

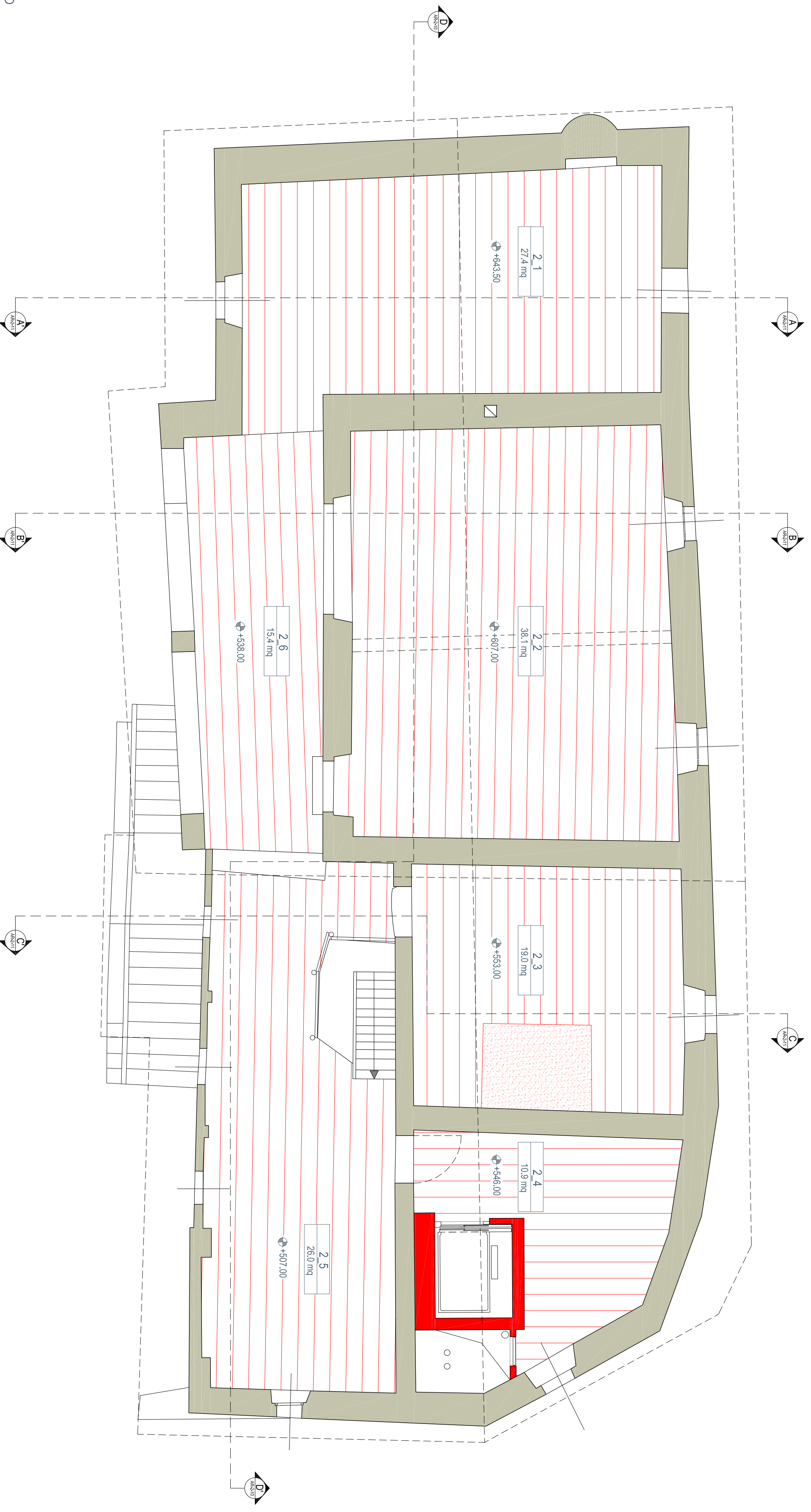


LEGENDA

	muratura in pietrae esistente
	nuova muratura in Poroton
	pavimentazione storica in acciottolato
	pavimentazione storica in laterizio
	pavimentazione storica in legno
	nuova pavimentazione in legno
	pavimentazione esterna (opus incertum)
	pavimentazione esterna (acciottolato)
	pavimentazione esterna (stabilizzato)
	manico di copertura in tesse di pietra

	costruzioni
	demolizioni

PIANTA PIANO SOTTOTETTO



COMUNE DI RIEGGIO
 Ospedale Integrato complesso - primo programma 6000, campanile - lavori di recupero del fabbricato denominato ka-Dressante
 CIG 5204877A79 - CUP E48J15000130001

IMPRESA
Quintino
 Quintino Costruzioni s.p.a.
 via Tommaso 3 - 10093 Collepardo (TO)
 T 011.503.940 - F 011.502.374 - email apsp@quintino.it - www.quintino.it
 arch. Enrico Beroldi - enrico@quintino.it
 A.T.I. PROGETTO DEFINITIVO
 strada dei Ronchi 8 - 10133 Torino
 T 348.26.44.397 - F 178.22.45.591 - email e.beroldi@gmail.com - www.torinoarchitelli.com

PROGETTO DEFINITIVO

ELABORATI GRAFICI
 COMPARATIVA, PIANTE PIANO PRIMO
 E PIANO SOTTOTETTO

NOTE
 Integrati progettuali post-aggiudicazione
 CODICE FILE E REVISIONE

PD-AR-2-09

DATA: GIUGNO 2016

SCALA: 1:50