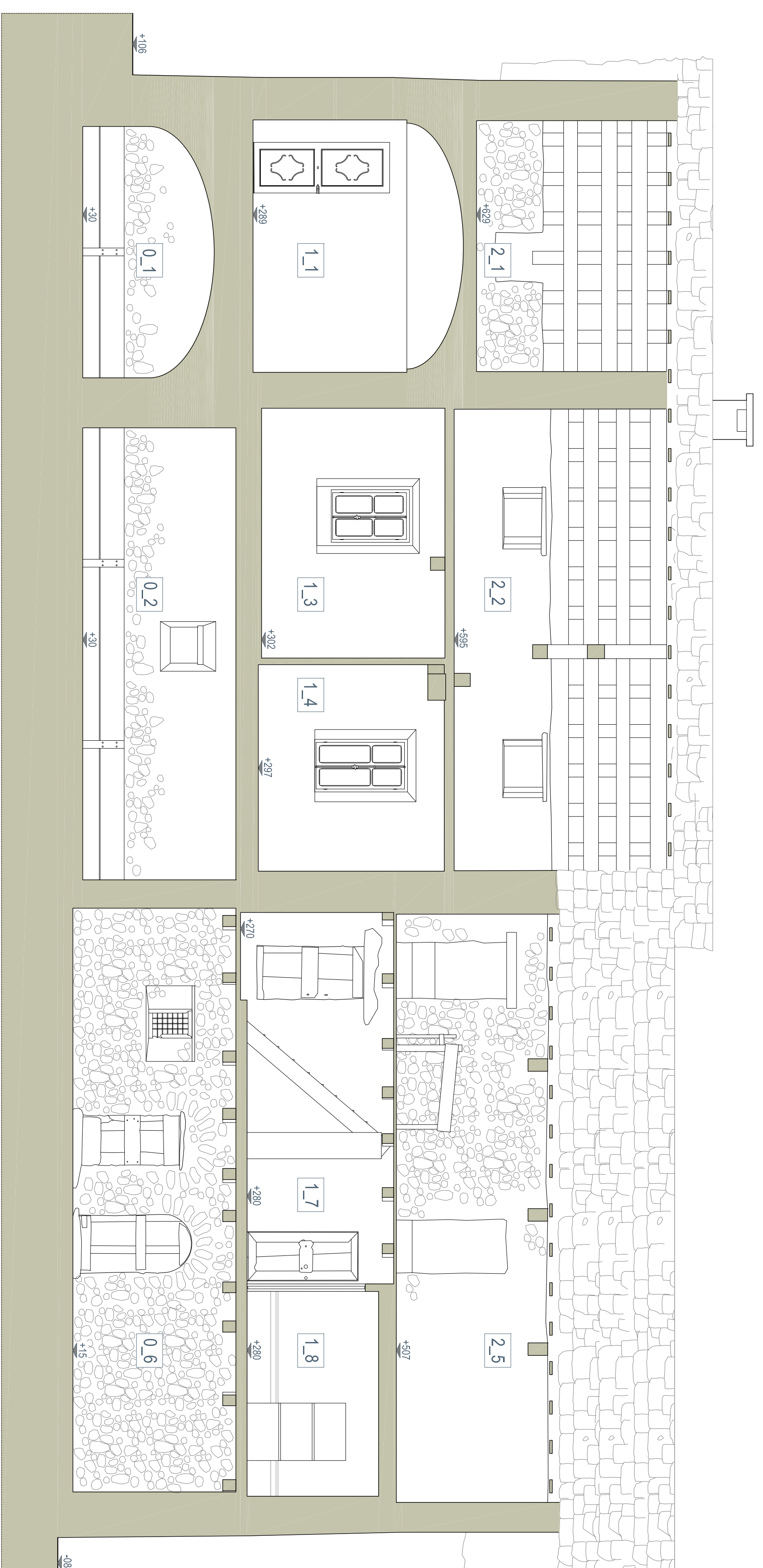


PIANTA COPERTURE

**LEGENDA**

- muratura in pietrame esistente
- parimentazione storica in acciottolato
- parimentazione storica in legno
- parimentazione storica in laterizio
- parimentazione storica in laterizio
- parimentazione in laterizio
- parimentazione in piastrelle
- parimento in battuto di cemento
- parimentazione esterna (opus incertum)
- parimentazione esterna (acciottolato)
- manto di copertura in base di pietra



SEZIONE DD



**COMUNE DI RIEGLIO**  
 Appalto integrato complesso - primo programma 6000, campanili - lavori di recupero del fabbricato denominato ka-dressante  
 CIG 5204877A79 - CUP E48J15000130001

IMPRESA



A.T.I. PROGETTO DEFINITIVO



Quintino Costruzioni s.p.a.  
 via Tommaso 3 - 10093 Colliero (TO)  
 T 011 503.940 - F 011 502.374 - email apip@quintino.it - www.quintino.it  
 arch. Enrico Bertoldi - enrico@quintino.com  
 strada dei Ronchi 8 - 10133 Torino  
 T 348.26.44.397 - F 78.22.45.591 - email e.bertoldi@gmail.com - www.enricobertoldi.com

ELABORATO

GIUGNO 2016

ELABORATI GRAFICI

RILEVO, PIANA COPERTURE  
 E SEZIONE LONGITUDINALE DD

PROGETTO DEFINITIVO

SCALA

1:50

NOTE

Integrati progettuali post-aggiudicazione

CODICE FILE E REVISIONE

**PD-AR-2-04**