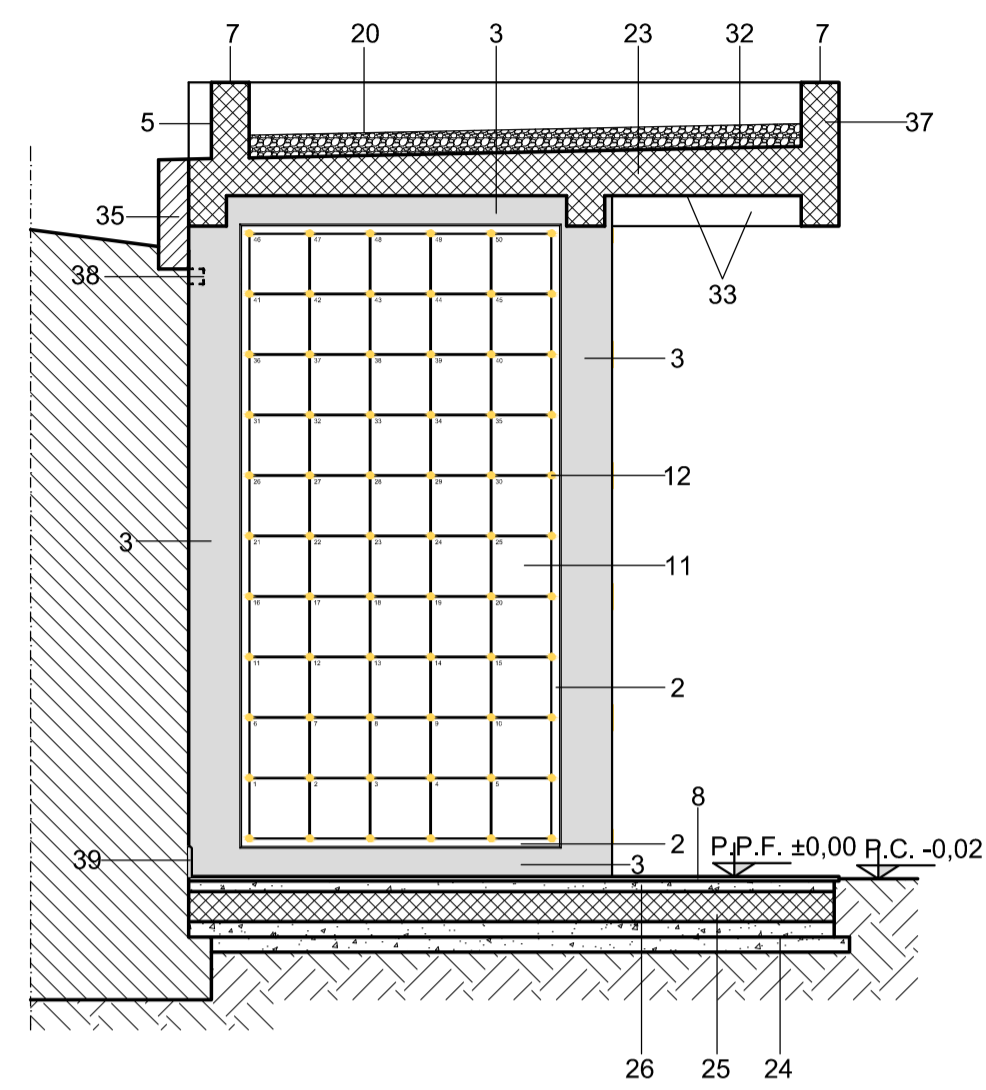
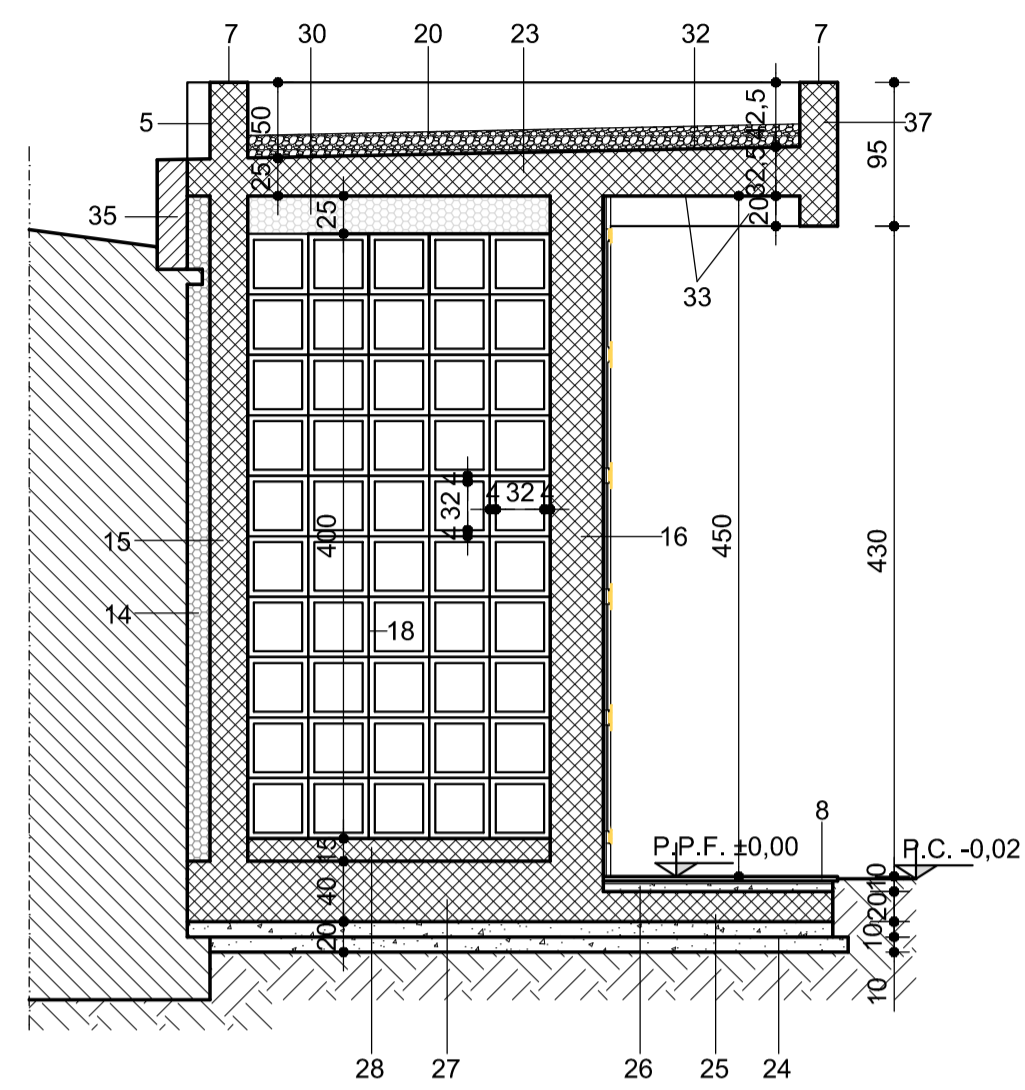




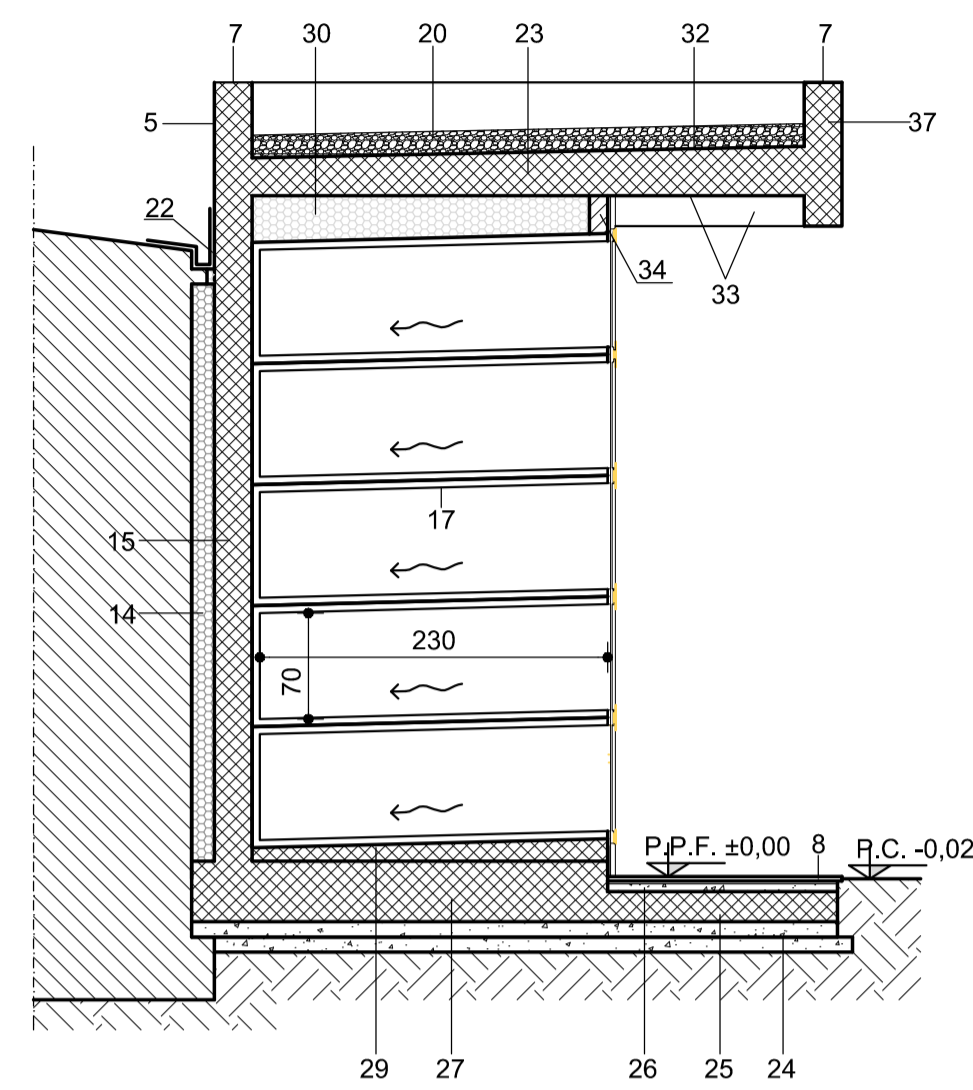
SEZIONE C-C



SEZIONE D-D



SEZIONE E-E

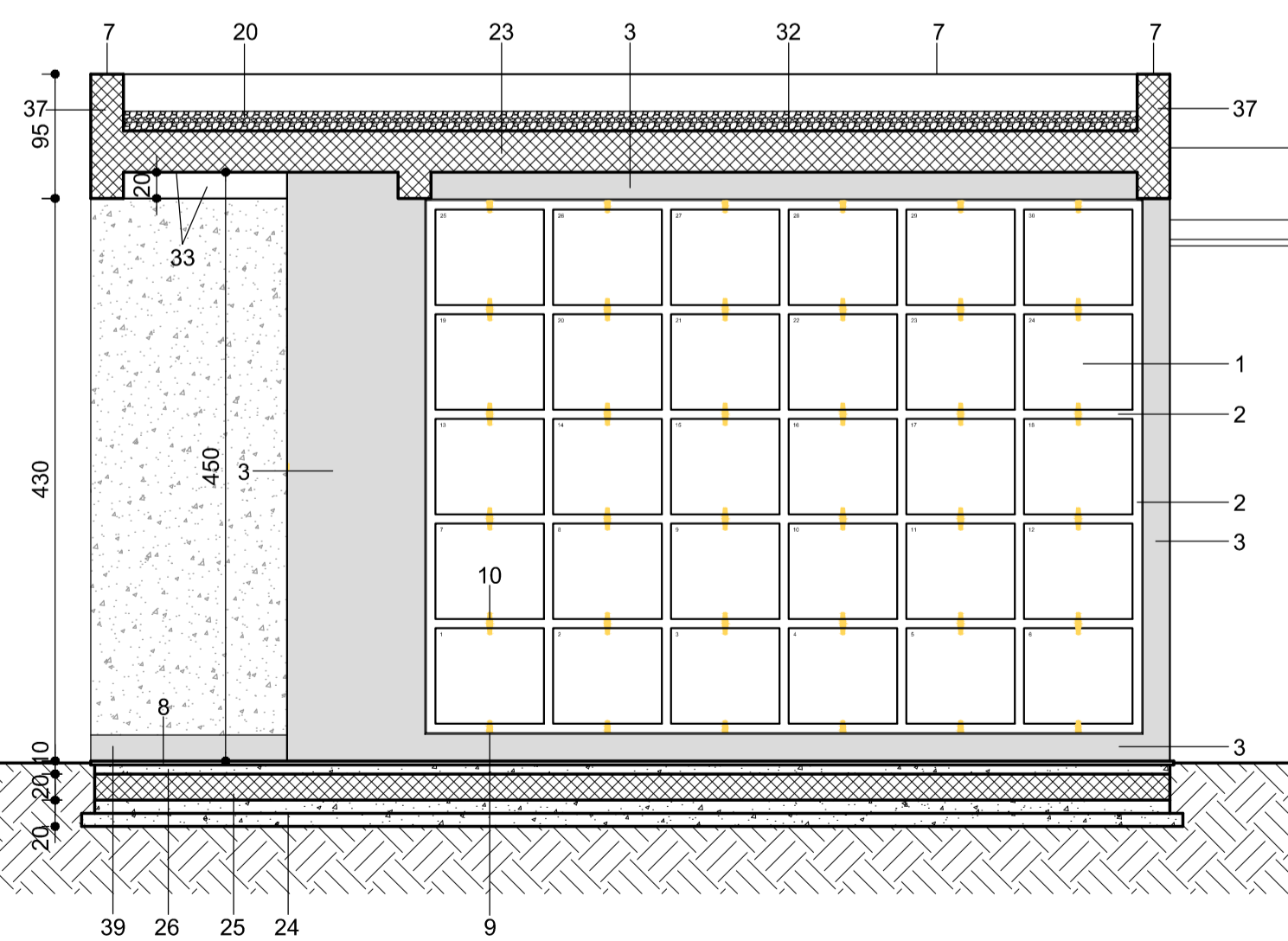


Nota. Occorrerà dare una mano di primer tipo Primer Flex Kedil su tutte le superfici d'incollaggio dei materiali lapidei dei rivestimenti e della pavimentazione, questo per favorirne l'adesione e per migliorarne l'impermeabilizzazione.

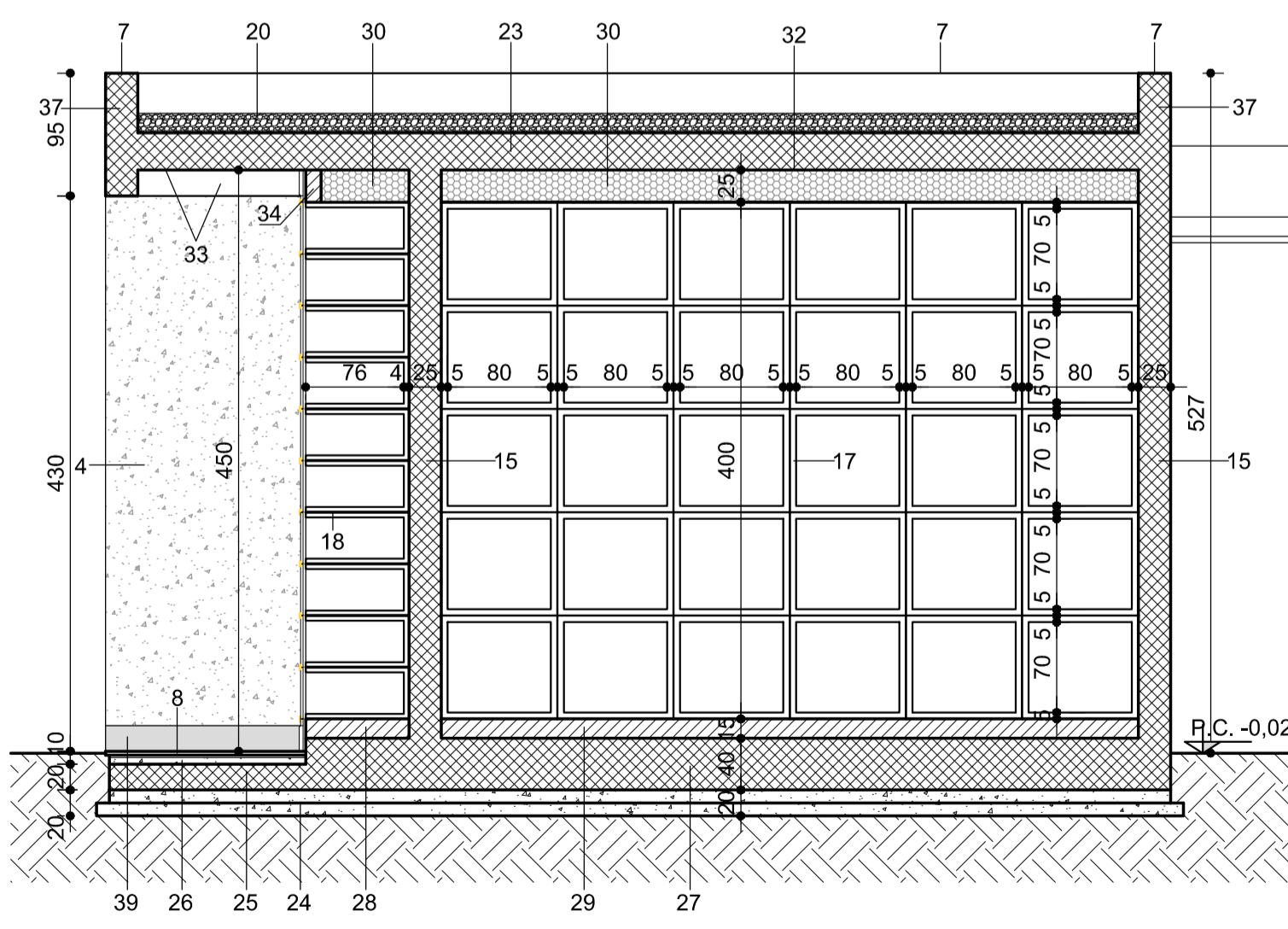
LEGENDA

- 1- Lapide per loculi in pietra luna vellutata di dimensione 83x73 cm e sp. 2 cm
 - 2- Rivestimento in pietra luna vellutata di sp. 2 cm previsto di tutte le lavorazioni occorrenti
 - 3- Rivestimento in granito verde argento (giadeite delle alpi) fiammato sp. 3 cm con lavorazioni secondo particolari costruttivi e indicazioni della D.LL.
 - 4- Spicconatura dell'intonaco esistente e rifacimento con nuovo intonaco di tipo civile
 - 5- Finitura del cornicione con intonaco di tipo civile
 - 6- Decorazione a croce in sfondato secondo indicazioni della D.LL.
 - 7- Scossalina in lamiera prevverniciata sp. 8/10 mm colore testa di moro
 - 8- Pavimentazione marciapiede in granito verde argento (giadeite delle alpi) fiammato di dim. 30x60 cm sp. 2 cm
 - 9- Staffa semplice portante per lapidi con perno Ø10 x 100 mm modello a scelta della D.LL.
 - 10- Staffa doppia portante per lapidi con perno Ø10 x 100 mm modello a scelta della D.LL.
 - 11- Lapide per ossari in pietra luna vellutata di dimensione 40x40 cm sp. 2 cm (dimensioni da verificare a seconda del tipo di borchia)
 - 12- Borchia portante per ossari con blocchetto a croce per sostegno lapidi, rondella mobile per consentire la rimozione di ogni singola lapide, rondella ferma lastra, perno in acciaio inox Ø6 x 80 mm con dado e borchia di chiusura Ø40 mm (distanza lapidi 4 mm o secondo scheda tecnica)
 - 13- Giunto di separazione in XPS sp. 3 cm
 - 14- Giunto di separazione in XPS sp. 15 cm
 - 15- Setto in c.a. gettato in opera sp. 25 cm
 - 16- Setto in c.a. gettato in opera sp. 35 cm
 - 17- Loculo frontale in c.a. prefabbricato di dimensioni interne 80x70x230 cm senza bordino e spessore parete 5 cm con relativo coperchio di chiusura frontale, posato in opera secondo le indicazioni della ditta fornitrice
 - 18- Ossario frontale in c.a. prefabbricato di dim. interne 32x32x76 cm e spessore pareti 4 cm posato secondo le indicazioni della ditta fornitrice
 - 19- Soglia in granito verde argento (giadeite delle alpi) fiammato di sp. 3 cm e larghezza 30 cm con tutte le lavorazioni occorrenti per l'utilizzo
 - 20- Strato di ghiaia sp. circa 15 cm a protezione del sottostante manto impermeabile
 - 21- Pluviale Ø110 tipo Geberit PE per lo smaltimento delle acque meteoriche dell'edicola funeraria esistente
 - 22- Faldale in lamiera prevverniciata sp. 8/10 mm colore testa di moro per formazione canale di gronda fra le due edicole funerarie
 - 23- Soletta in c.a. gettata in opera di sp. min. 25 cm
 - 24- Doppio getto in cls Rck 15 N/mm² con interposta guaina impermeabile
 - 25- Platea di fondazione marciapiede in c.a. gettato in opera sp. 20 cm
 - 26- Battuto di cemento tradizionale sp. min. 5 cm con pendenza verso l'esterno e sovrastante guaina liquida tipo Mapelastoc con risvolto su muratura in elevazione
 - 27- Platea edicola funeraria in c.a. gettato in opera sp. 40 cm
 - 28- Getto di compensazione in cls Rck 30 N/mm² per posa nuovi ossari
 - 29- Getto di compensazione in cls Rck 30 N/mm² per posa nuovi loculi
 - 30- Strato di compensazione in pannelli di XPS di sp. min. 25 cm
 - 31- Pluviale Ø110 in tipo Geberit PE per lo smaltimento delle acque meteoriche dell'edicola funeraria in progetto
 - 32- Impermeabilizzazione soletta di copertura con doppia membrana elastoplastomerica certificata di sp. 4 mm ciascuna e protetta superiormente con geotessile non tessuto
 - 33- Superficie con finitura getto a vista e successiva tinteggiatura colore bianco con materiali idonei per esterno
 - 34- Tamponatura frontale sopra loculi e ossari in mattoni di laterizio sp. 12 cm
 - 35- Cordolo di tamponatura in laterizio sp. 12 cm per raccordo e chiusura zona tra la copertura dell'edicola esistente e quella in progetto
 - 36- Faldale in lamiera prevverniciata sp. 8/10 mm colore testa di moro di chiusura cordolo e tamponamento sul lato nord/ovest
 - 37- Cornicione in c.a. gettato in opera di sp. 25 cm
 - 38- Demolizione dente edicola funeraria esistente
 - 39- Zoccolo in granito verde argento (giadeite delle alpi) fiammato sp. 2 cm altezza 20 cm contesti a cartabuono
 - 40- Decorazione con 1 mano di fissativo e min. 2 mani di tinteggiatura col. bianco con materiali idonei per esterno
 - 41- Bocchettoni in pvc prefabbricato tipo verticale con griglia parafoglie/ghiaia per smaltimento acque meteoriche
 - 42- Cemento armato a vista prospetto sud/est
- NOTE:
- I materiali lapidei dovranno essere simili ai campioni forniti dalla committenza ed accettati dal D.LL.
 - Le misure dovranno essere verificate in opera a struttura ultimata a cura dell'Impresa Appaltatrice prima della lavorazione dei rivestimenti lapidei.

SEZIONE A-A



SEZIONE B-B



Comune di RUEGLIO
Provincia di TORINO

PROGETTO:	PROGETTO ESECUTIVO OPERE DI COMPLETAMENTO AMPLIAMENTO CIMITERO COMUNALE E COSTRUZIONE DI EDICOLA FUNERARIA PER LOCULI ED OSSARI
OGGETTO:	- SEZIONI STATO DI PROGETTO NUOVA EDICOLA; - FOTOINSERIMENTI NUOVA EDICOLA.
UBICAZIONE:	Cimitero Comunale RUEGLIO (TO)
COMMITTENTE:	Comune di Rueglio Piazza del Municipio n. 1 - Rueglio (TO)
RESPONSABILE PROCEDIMENTO:	Geom. MONGIOVETTO Claudio Responsabile del Servizio Tecnico del Comune di Rueglio (TO)
SCALA:	1/50
DATA:	20 LUGLIO 2015
TAVOLA:	E.5A
PROGETTISTA:	Ing. GOZZI CHRISTIAN Studio di progettazione integrale Via Santa Barbara, 9 - 10092 Cuorgnè (TO) Tel. +39.349.2542685 - Fax +39.0124.68227 www.christiangozzi.it - ing@christiangozzi.it

